



COMUNE DI CASALGRANDE

Piazza Martiri della Libertà, 1 – 42013 Casalgrande (RE)

Tel. 0522 998511

protocollo@comune.casalgrande.re.it

www.comune.casalgrande.re.it

Fax 0522 841039

Pec: casalgrande@cert.provincia.re.it

Cod. fisc. e P. Iva 00284720356

SETTORE
LAVORI PUBBLICI

PROGETTO DI MESSA IN SICUREZZA VIABILITA' PUBBLICA

RELAZIONE TECNICA E PERIZIA ECONOMICA

Sommario

- 1. Inquadramento territoriale***
- 2. Rilievo dello stato attuale e criteri progettuali***
- 3. Quadro economico***
- 4. Localizzazione Interventi***



COMUNE DI CASALGRANDE

Piazza Martiri della Libertà, 1 – 42013 Casalgrande (RE)

Tel. 0522 998511

protocollo@comune.casalgrande.re.it

www.comune.casalgrande.re.it

Fax 0522 841039

Pec: casalgrande@cert.provincia.re.it

Cod. fisc. e P. Iva 00284720356

I lavori di cui al presente studio di fattibilità sono relativi ad interventi di manutenzione di tratti della viabilità stradale pubblica urbana ed extraurbana, installazione di segnaletica luminosa e di dossi artificiali, il tutto finalizzato a migliorare la sicurezza veicolare e pedonale all'interno del territorio comunale.

1) Inquadramento territoriale

Gli interventi previsti possono essere sinteticamente riassumersi in 5 punti:

1. Realizzazione di asfaltatura in Via Castello di S. Antonino;
2. Installazione di dissuasori luminosi in Via S. Lorenzo, Via Selciata e Via Canale a Villalunga;
3. Installazione di dossi artificiali in Via Magellano a Veggia;
4. Installazione di segnaletica verticale luminosa in Via Radici in Piano a Veggia;
5. Operazioni di fresatura e nuova asfaltatura in Via Berlinguer;

2) Rilievo dello stato attuale e criteri progettuali

1. Via Castello a S. Antonino attualmente si presenta con un fondo asfaltato profondamente degradato, sia superficialmente con asfalto eroso che strutturalmente viste le numerose crepe che in alcuni casi presentano vegetazione al loro interno. Ciò è causato da molteplici fattori: della notevole vegetazione presente lateralmente che oltre ad ombreggiare ricopre in alcuni periodi dell'anno la sede stradale con notevoli quantità di foglie, dalla posizione geografica della strada la quale è per la quasi totalità esposta a nord ed infine dalla accentuata pendenza delle scarpate presenti. Sono quindi previsti 2 interventi (1.a e 1.b) all'inizio e alla fine della via stessa, escludendo la parte attualmente non asfaltata, oggetto di un precedente recente progetto di manutenzione.

2. L'installazione di dissuasori luminosi con indicazione della velocità percorsa dalle autovetture in arrivo e la segnalazione della decurtazione dei punti sulla patente per la viola-



COMUNE DI CASALGRANDE

Piazza Martiri della Libertà, 1 – 42013 Casalgrande (RE)

Tel. 0522 998511

protocollo@comune.casalgrande.re.it

www.comune.casalgrande.re.it

Fax 0522 841039

Pec: casalgrande@cert.provincia.re.it

Cod. fisc. e P. Iva 00284720356

zione commessa, sarà realizzata in punti particolari dove la forte velocità con cui solitamente le vetture percorrono la strada potrebbe portare a situazioni di pericolosità per altri utenti o per le stesse autovetture in arrivo. In Via S. Lorenzo a Salvaterra ed in Via Canale a Villalunga (interventi 2.a e 2.b) verranno posizionati in un tratto rettilineo prima di numerosi accessi da altre vie, mentre in Via Selciata a S. Antonino (intervento 2.c) prima di una doppia curva già in passato oggetto di gravi incidenti.

3. Il posizionamento di n. 2 dossi artificiali in Via Magellano a Veggia (interventi 3.a e 3.b) si rende necessario per la consuetudine ormai consolidata di utilizzare da parte degli automobilisti questa strada di quartiere come una “pista prove”: la pericolosità è elevata dal fatto che la strada costeggia per buona parte un parco comunale mentre per la restante parte sono presenti parcheggi ed accessi.

4. In località Veggia, nel piccolo centro, sono presenti in poche centinaia di metri ben tre passaggi pedonali: nonostante la presenza di dossi e la limitazione della velocità ai 30 km/h si sono verificati in passato diversi incidenti, specialmente in orari serali. Si è quindi pensato di installare dei pannelli luminosi scatolati indicanti la serie di passaggi pedonali (interventi 4.a e 4.b), aumentando in questo modo la visibilità dei passaggi e conseguentemente la sicurezza della tratta stradale.

5. Via Berlinguer nel capoluogo è una via che è stata realizzata qualche decennio fa per by passare il centro di Casalgrande. Su questa via transita tutto il traffico pesante diretto alle varie attività del capoluogo. Per questo motivo la sede stradale presenta in diversi tratti avvallamenti e cedimenti stradali segnalati dalla classica ragnatela, principalmente dovuti ai forti carichi che vi transitano. Viene quindi proposto un intervento di fresatura e successiva ribitumatura (intervento 5).

3) Quadro economico

Le opere di cui al presente intervento comportano una spesa complessiva di € 100.000,00 derivanti dal seguente quadro economico:



COMUNE DI CASALGRANDE

Piazza Martiri della Libertà, 1 – 42013 Casalgrande (RE)

Tel. 0522 998511

Fax 0522 841039

protocollo@comune.casalgrande.re.it

Pec: casalgrande@cert.provincia.re.it

www.comune.casalgrande.re.it

Cod. fisc. e P. Iva 00284720356

QUADRO ECONOMICO

Lavori da appaltare soggetti a ribasso	€	77.536,90
Oneri della sicurezza non soggetti a ribasso	€	2.200,00
TOTALE DA APPALTARE	€	79.736,90
SOMME A DISPOSIZIONE		
opere in economia	€	-
imprevisti	€	959,22
Incentivo art. 113 D.lgs 50/2016 2% su lavori	€	1.550,74
Totale	€	2.509,96
iva su opere in economia		
iva su imprevisti	€	211,03
Iva 22% sui lavori e sicurezza	€	17.542,12
	€	-
Totale IVA	€	17.753,15
TOTALE SOMME A DISPOSIZIONE	€	20.263,10
TOTALE GENERALE	€	100.000,00



COMUNE DI CASALGRANDE

Piazza Martiri della Libertà, 1 – 42013 Casalgrande (RE)

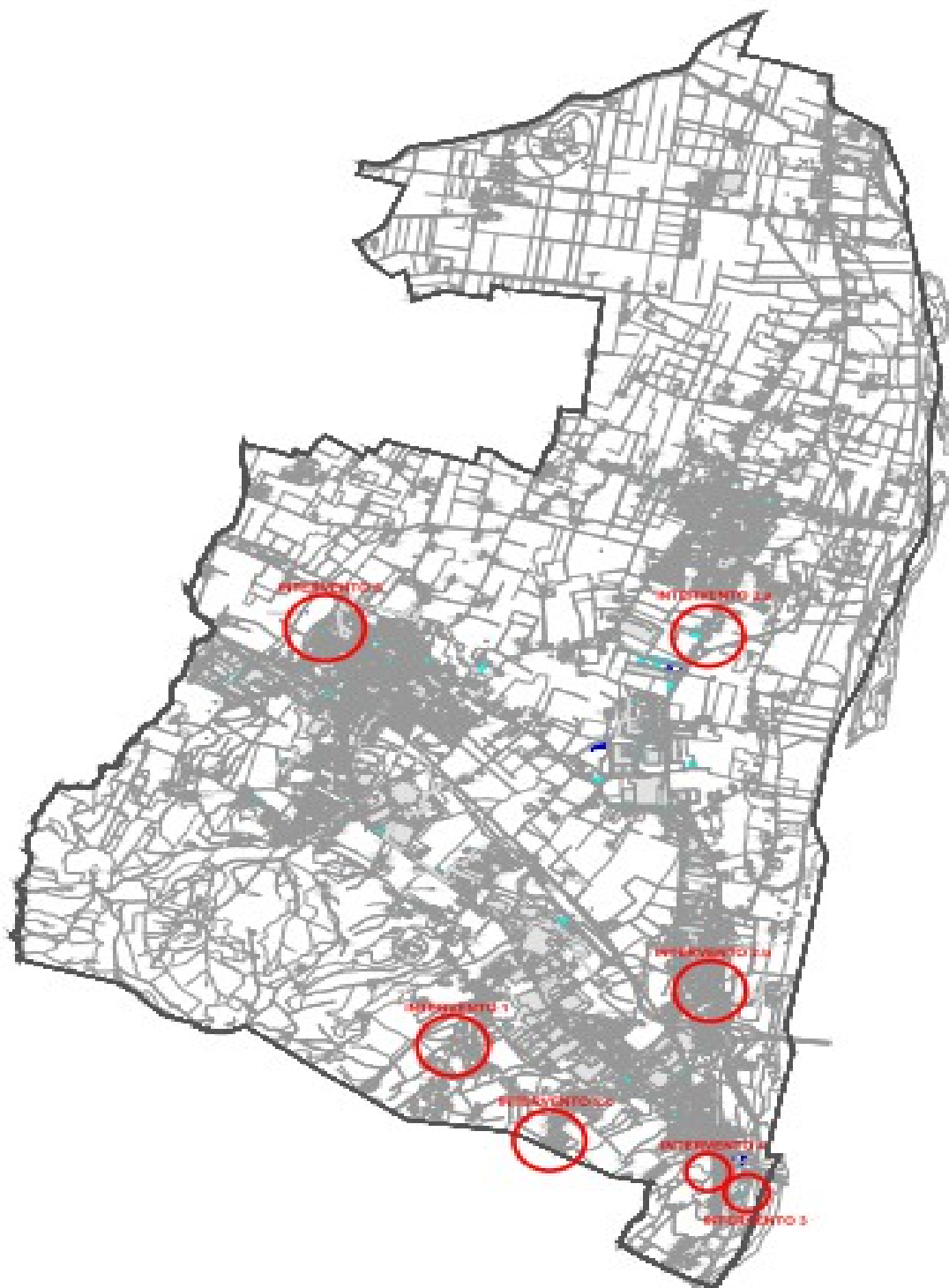
Tel. 0522 998511

protocollo@comune.casalgrande.re.it
www.comune.casalgrande.re.it

Fax 0522 841039

Pec: casalgrande@cert.provincia.re.it
Cod. fisc. e P. Iva 00284720356

4) Localizzazione interventi





COMUNE DI CASALGRANDE

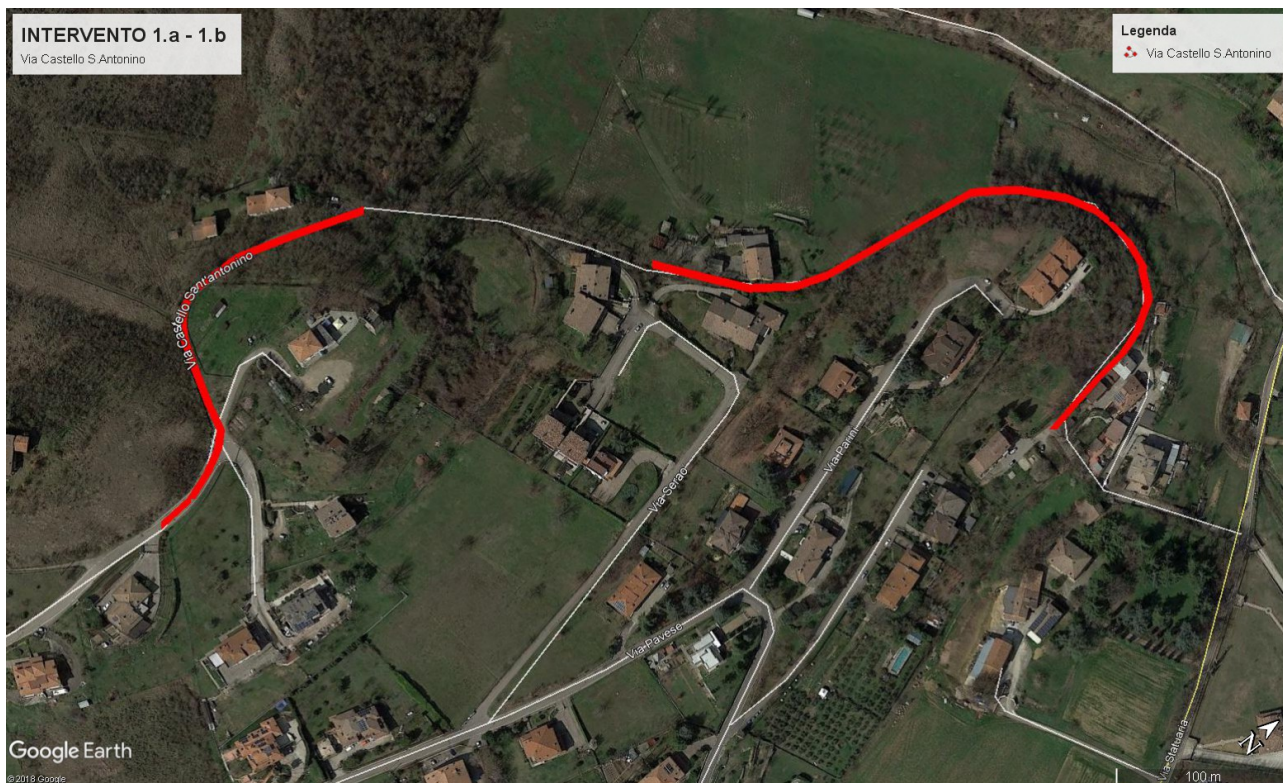
Piazza Martiri della Libertà, 1 – 42013 Casalgrande (RE)

Tel. 0522 998511

protocollo@comune.casalgrande.re.it
www.comune.casalgrande.re.it

Fax 0522 841039

Pec: casalgrande@cert.provincia.re.it
Cod. fisc. e P. Iva 00284720356





COMUNE DI CASALGRANDE

Piazza Martiri della Libertà, 1 – 42013 Casalgrande (RE)

Tel. 0522 998511

protocollo@comune.casalgrande.re.it
www.comune.casalgrande.re.it

Fax 0522 841039

Pec: casalgrande@cert.provincia.re.it
Cod. fisc. e P. Iva 00284720356





COMUNE DI CASALGRANDE

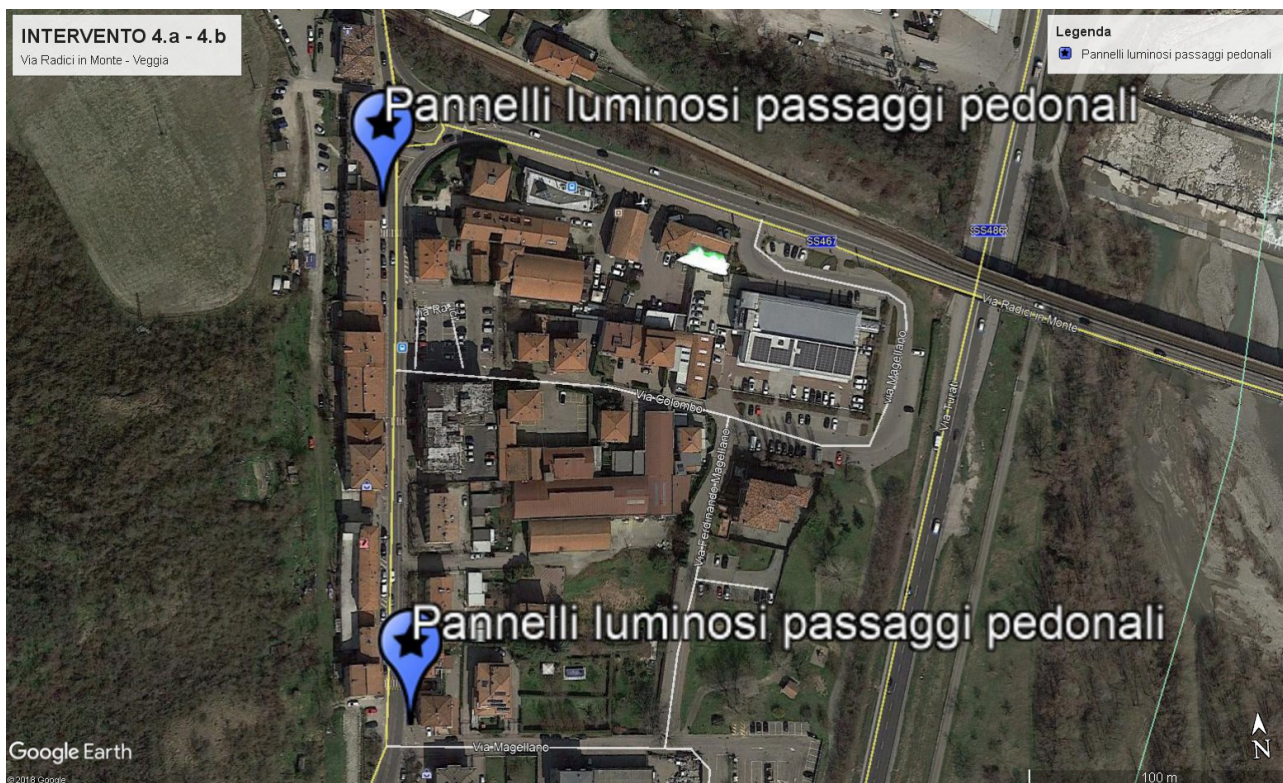
Piazza Martiri della Libertà, 1 – 42013 Casalgrande (RE)

Tel. 0522 998511

protocollo@comune.casalgrande.re.it
www.comune.casalgrande.re.it

Fax 0522 841039

Pec: casalgrande@cert.provincia.re.it
Cod. fisc. e P. Iva 00284720356





COMUNE DI CASALGRANDE

Piazza Martiri della Libertà, 1 – 42013 Casalgrande (RE)

Tel. 0522 998511

protocollo@comune.casalgrande.re.it
www.comune.casalgrande.re.it

Fax 0522 841039

Pec: casalgrande@cert.provincia.re.it
Cod. fisc. e P. Iva 00284720356



Casalgrande, 05/02/2019

Il Progettista
Geom. C. Sorrivi