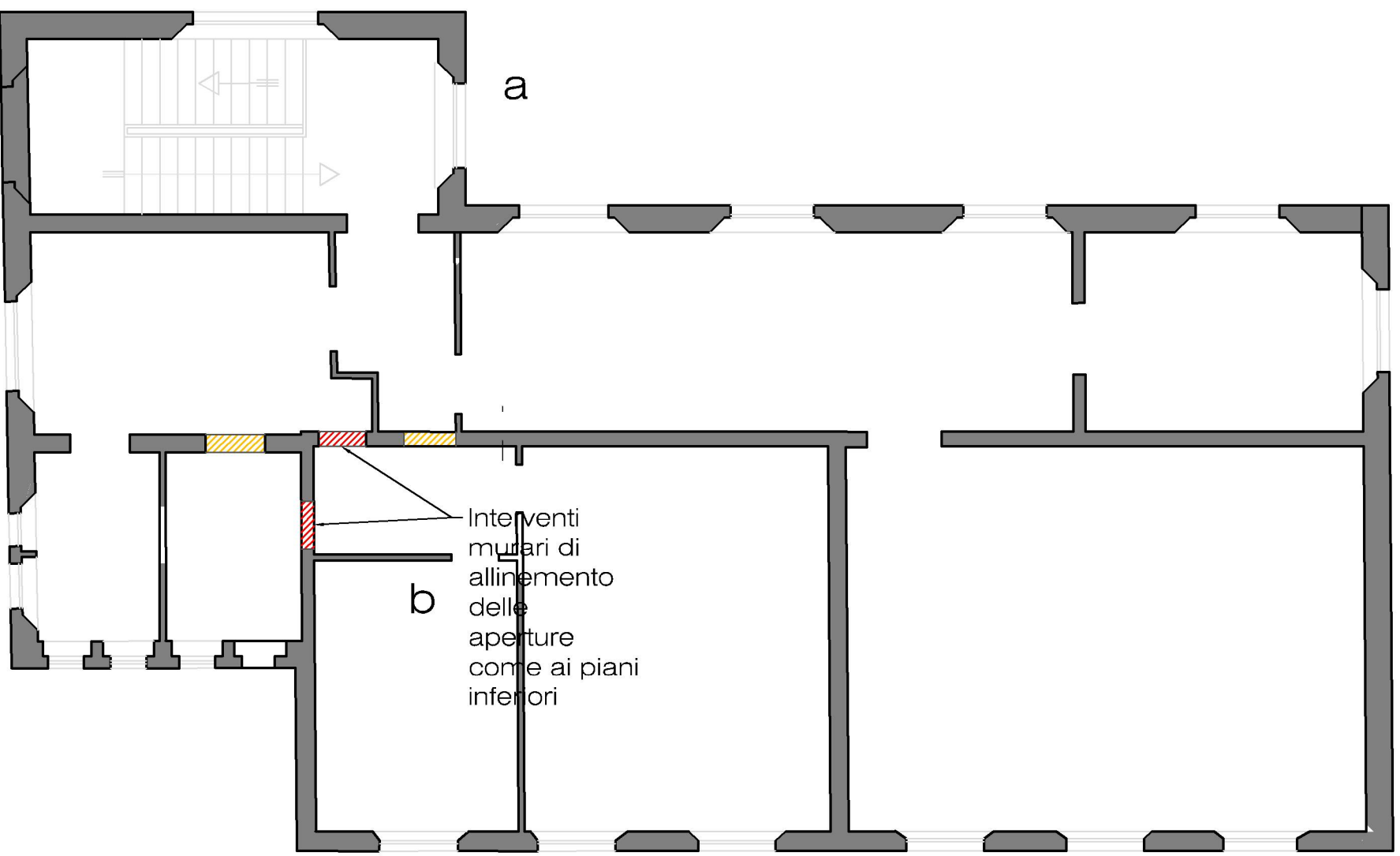
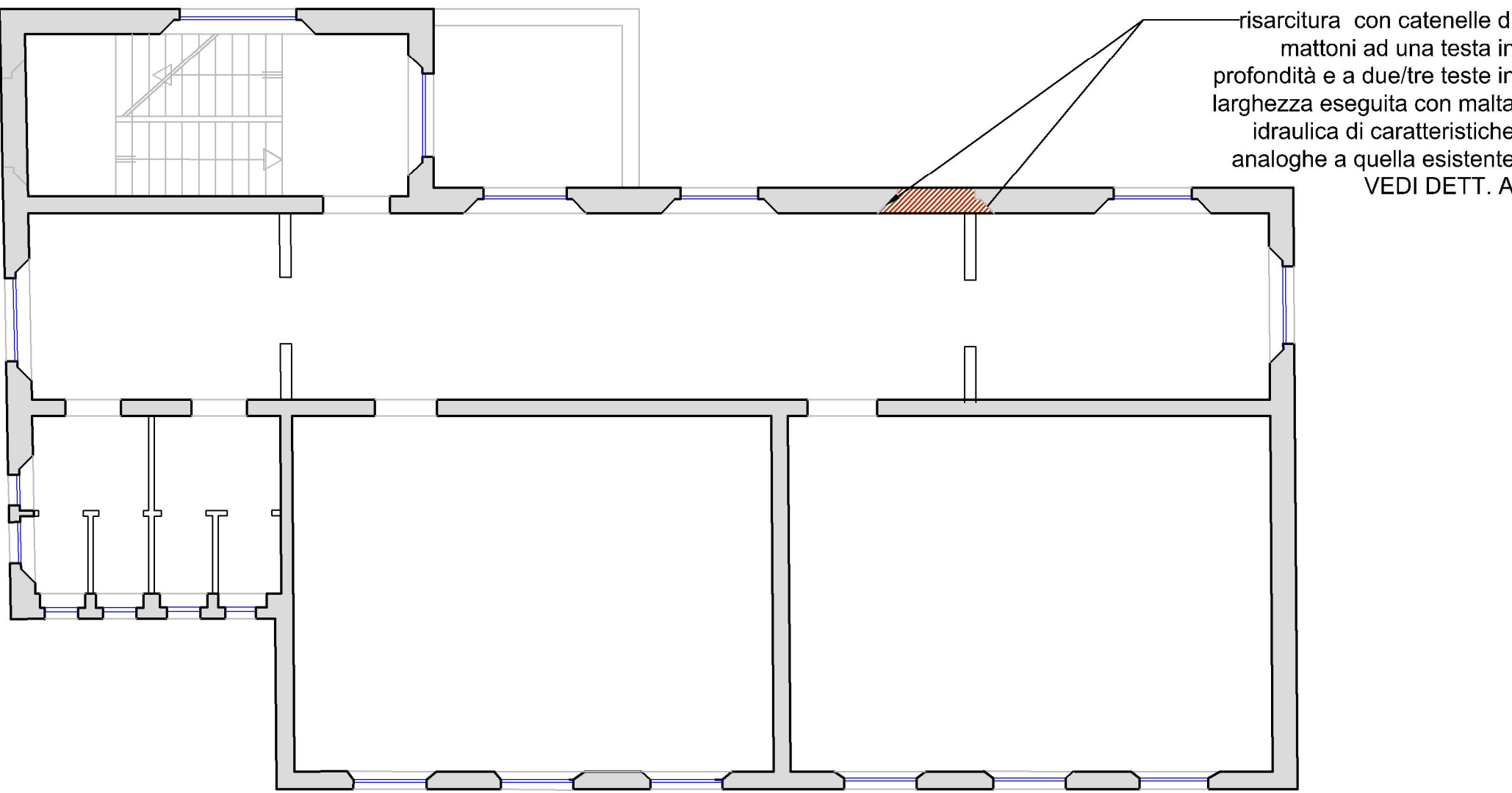


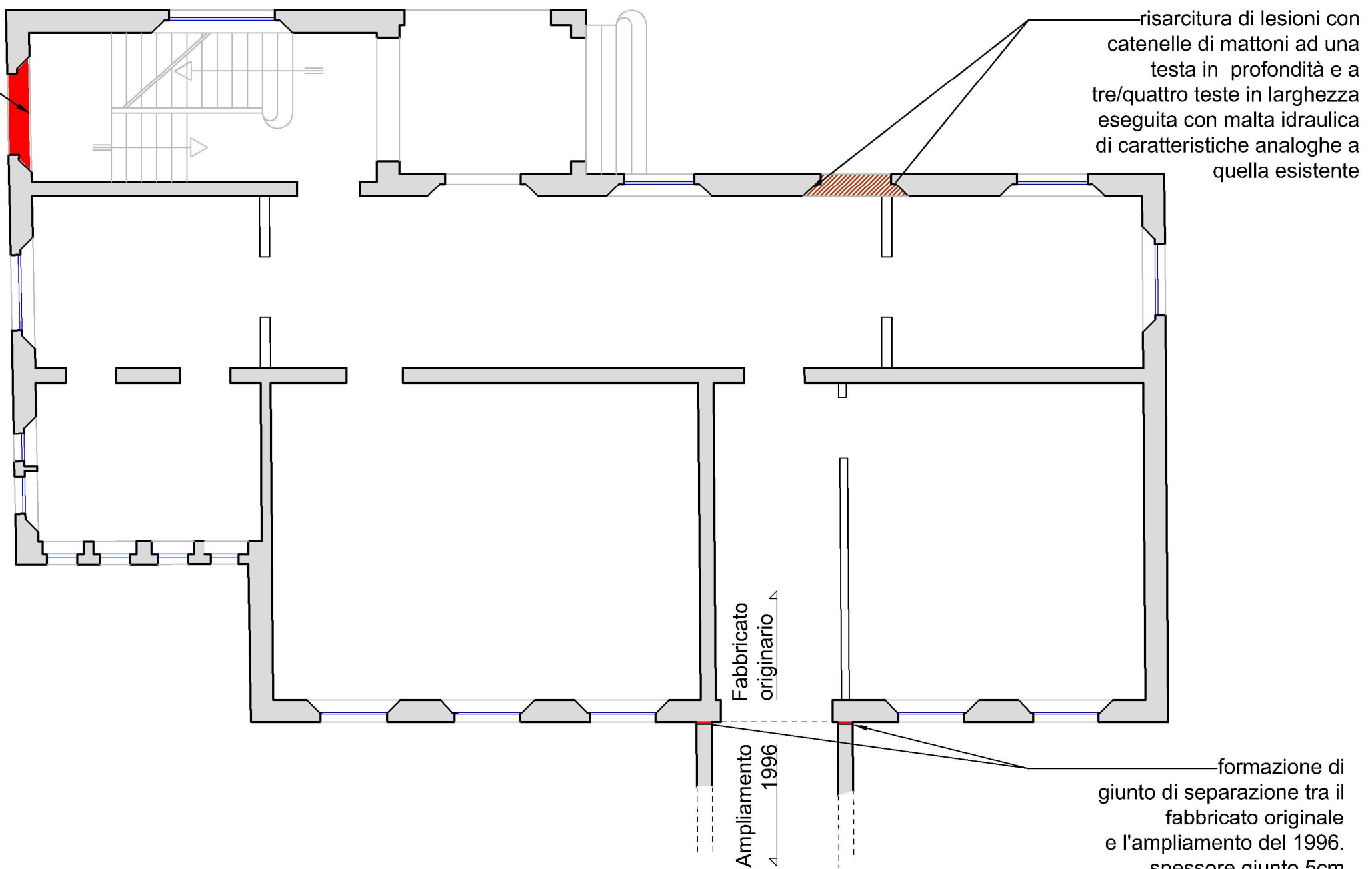
PIANTA
PIANO
SECONDO
(scala 1:100)



PIANTA
PIANO
PRIMO
(scala 1:100)



Chiusura di apertura esistente con mattoni pieni (o mattoni semipieni (doppio-uni) con percentuale di foratura <45%), aventi resistenza a compressione di 1000N/cm², e malta di classe M5. Lungo gli stipiti dell'apertura la muratura sarà ammorsata a quella esistente con tecnica scuci-cuci.



PIANTA
PIANO
TERRA
(scala 1:100)

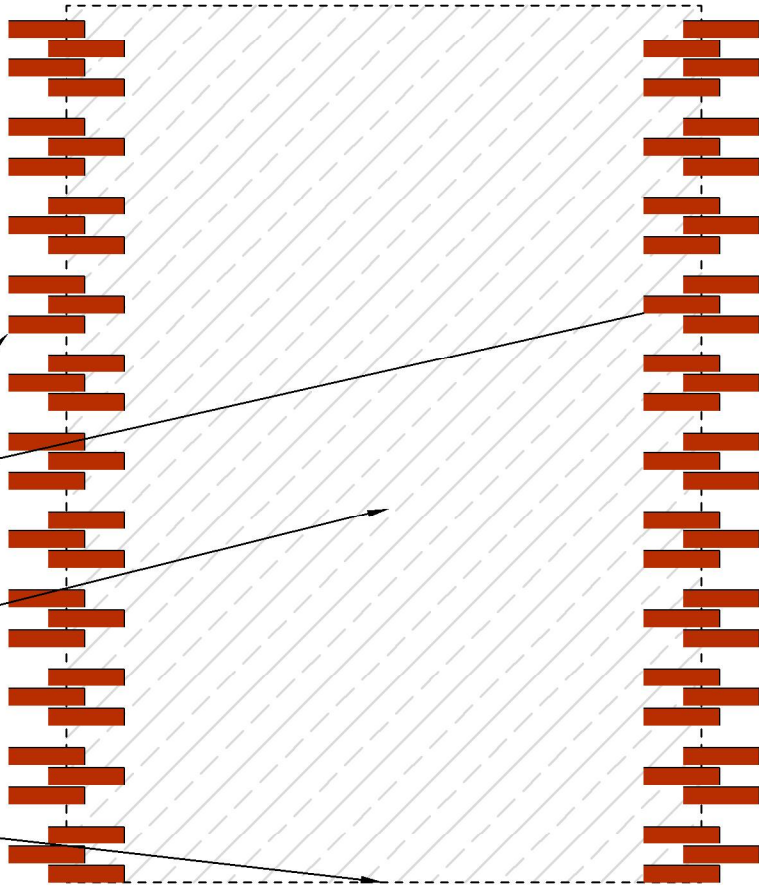
Dettaglio A

risarcitura con catenelle di mattoni ad una testa in profondità e a due/tre teste in larghezza eseguita con malta idraulica di caratteristiche analoghe a quella esistente

catenelle murarie a cavallo della tamponatura

tamponatura di vano preesistente

filo apertura originaria



MATERIALI:

ACCIAIO per piatti e profili S275
BARRE FILETTA classe resistenza 8.8

MURATURA realizzata con:
Mattoni pieni o semipieni tipo doppio UNI (percentuale foratura < 45%)
aventi resistenza caratteristica alla compressione f_{bk} > 10 N/mm²
Malta a prestazione garantita M5

NOTA BENE

Verificare tutte le misure in cantiere.
Prima del posizionamento dei tiranti verificare l'omogeneità dei maschi murari e la presenza di eventuali zone rimaneggiate o con presenza di cavetti.

Comune di CASALGRANDE (RE)

Committente: AMMINISTRAZIONE COMUNALE DI CASALGRANDE.

**SCUOLA PRIMARIA DI SANT'ANTONINO.
CONSOLIDAMENTO STATICO DEI SOLAI
E MIGLIORAMENTO DEI LIVELLI DI SICUREZZA SISMICI.
PROGETTO DEFINITIVO-ESECUTIVO - PROGETTO STRUTTURALE - STRALCIO 1**

progettisti

RTP:

ing. **Massimo Pilati**

e

ing. **Emanuel Perani**

via doneghe 3, 25085 - Gavardo (BS)

tel. 0365-32845

e-mail: info@ingegneriprogetti.net

Giugno 2018

STRALCIO 1 - INTERVENTI SULLE MURATURE PIANI TERRA E PRIMO

Tav. S1