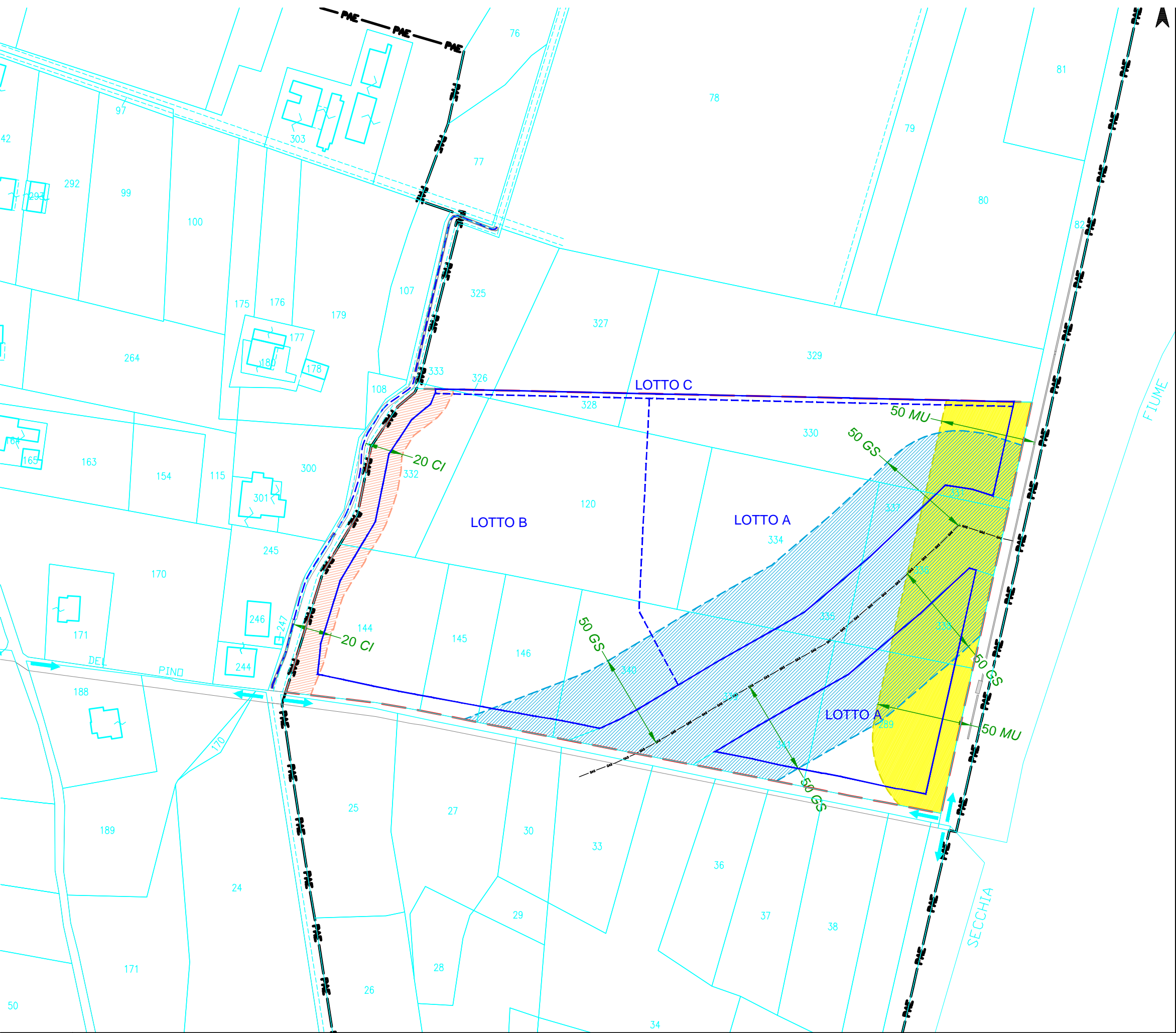
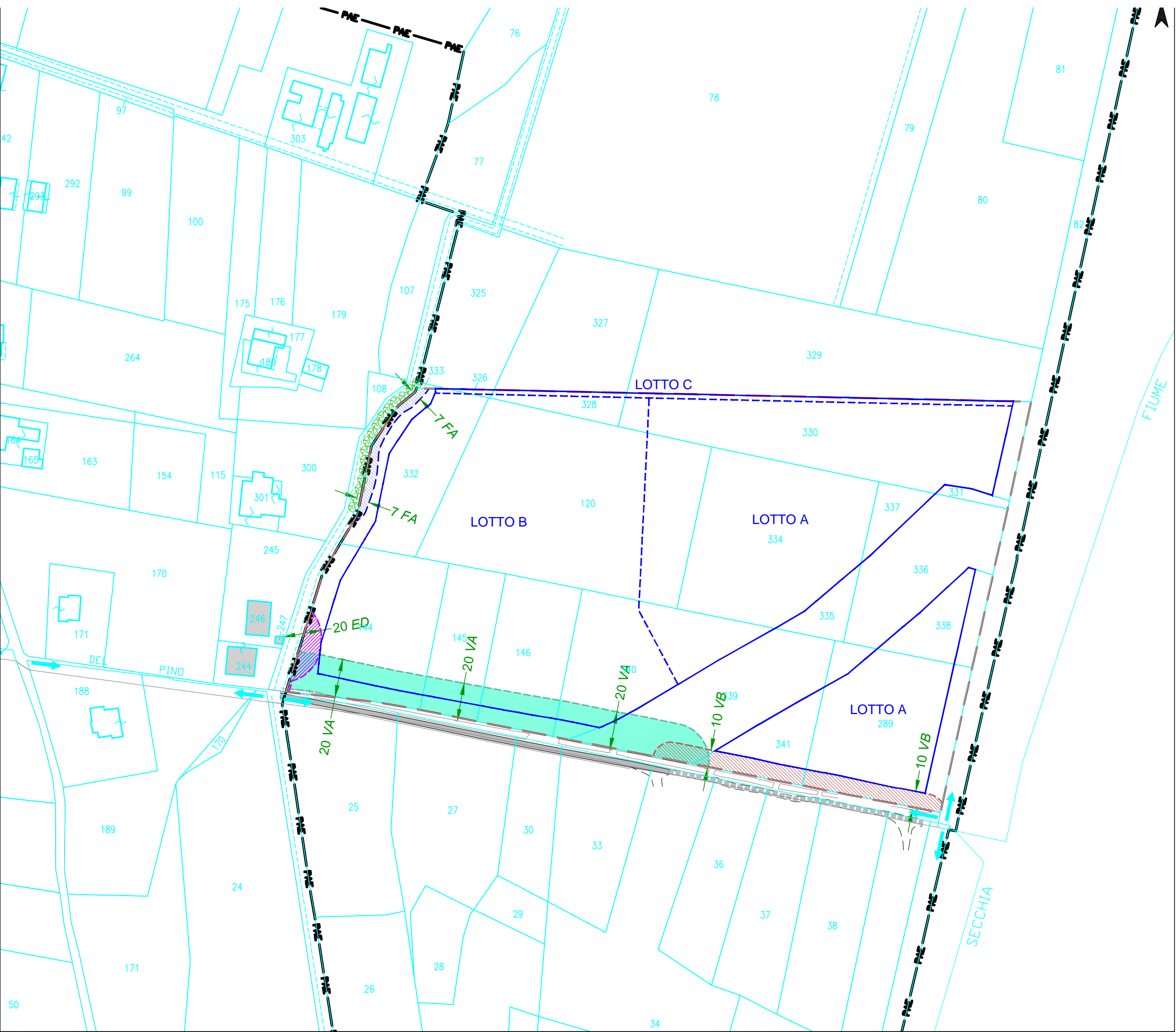


LEGENDA

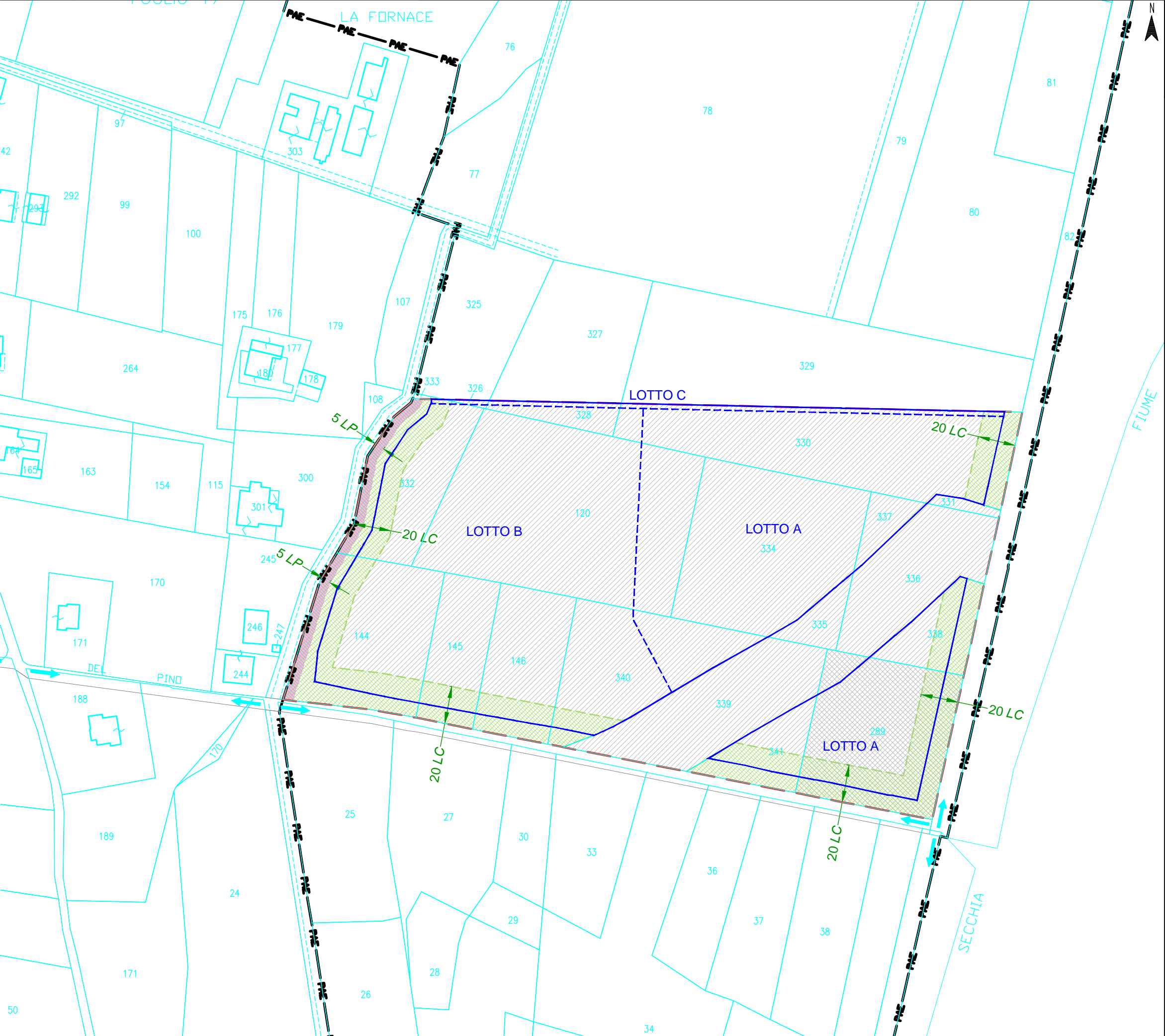
- PAE — Limite PAE
- Area di intervento
- A B Area di scavo e fasi attuative
- 150 Particella catastale
- Limite foglio catastale



1 PLANIMETRIA DEI VINCOLI - Scala 1:2000
CONDOTTE E RETI TECNOLOGICHE



2 PLANIMETRIA DEI VINCOLI - Scala 1:2000
VIABILITÀ, FABBRICATI ED ALBERATURE



3 PLANIMETRIA DEI VINCOLI - Scala 1:2000
LIMITI AMMINISTRATIVI

LEGENDA VINCOLI - FASCE DI RISPETTO

VINCOLI: FASCE DI RISPETTO

- 50 GS Distanza di rispetto GS: condotta gasdotto interrata SNAM
- 50 MU Distanze di rispetto MU: muraglione Fiume Secchia (da ciglio esterno)
- 20 CI Distanze di rispetto CI: canali irrigui (da ciglio esterno fosso/manufatto)
- 20 VA Distanze di rispetto VP: Viottolo del Pino, asfaltato (da piede scarpata)
- 10 VB Distanze di rispetto VP: Viottolo del Pino, strada bianca (da piede scarpata)
- 20 ED Distanze di rispetto ED: Fabbricati ed edificato in genere, produttivo/residenziale
- 7 FA Distanze di rispetto FA: filare alberato raggio massimo apparato aereo (chioma)
- 20 LC Distanze di rispetto LC: proprietà confinanti (da limite catastale)
- 5 LP Distanze di rispetto LP: limite PAE

VINCOLI: 3) LIMITI AMMINISTRATIVI

- Aree in comproprietà Emiliana Conglomerati S.p.A.
- Aree in proprietà Emiliana Conglomerati S.p.A.
- Fascia di rispetto, 20 m da proprietà confinante
- Fascia di rispetto, 5 m da limite di PAE

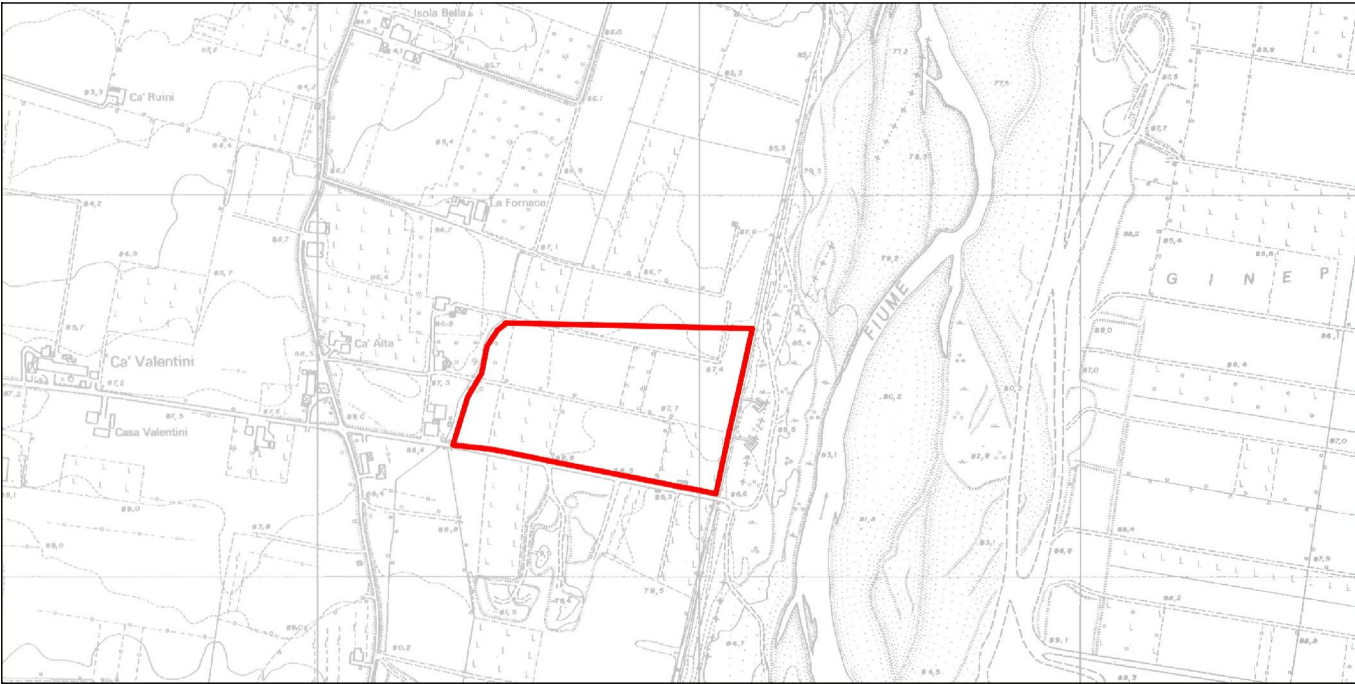
VINCOLI: 1) CONDOTTE E RETI TECNOLOGICHE

- Linea condotta gasdotto interrata SNAM
- Muraglione Fiume Secchia
- Reticolo idrografico, canalizzazioni irrigue in terra
- Reticolo idrografico, canalizzazioni irrigue in cls
- Fascia di rispetto, 50 m da condotta gasdotto interrata SNAM
- Fascia di rispetto, 50 m da muraglione Fiume Secchia
- Fascia di rispetto, 20 m da canali irrigui, in terra e/o in cls

VINCOLI: 2) VIABILITÀ ED ALBERATURE

- Viottolo del Pino, asfaltato
- Viottolo del Pino, strada bianca
- Fabbricati ed edificato in genere, produttivo/residenziale
- Filare alberato
- Fascia di rispetto, 20 m da V. Pino asfaltato - (banchina rilevata)
- Fascia di rispetto, 10 m da V. Pino strada bianca - (banchina rilevata)
- Fascia di rispetto, 20 m Fabbricati ed edificato in genere
- Fascia di rispetto, 7 m raggio massimo apparato aereo (chioma)

COMUNE DI CASALGRANDE
Provincia di Reggio Emilia



- Polo Estrattivo n. 20 "VILLALUNGA" -
CAVA "FORNACE 1"
(L.R. 17/91 e ss.mm.ii)

PROGETTO DI COLTIVAZIONE E SISTEMAZIONE

OGGETTO:	STATO DI FATTO Planimetria dei Vincoli (Planimetria Catastale su base Topografica)	DATA: 14-04-2015
SCALA:	1:2000	
COMMITTENTE:	EMILIANA CONGLOMERATI S.p.A. Via A. Volta n. 5 - 42123 REGGIO EMILIA C.F. - P.IVA 02503180394	PRATICA: 14-151
PROGETTO:	Ing. Simona Magnani Via Canalina n. 1 - 41040 Pollino (MO) Cell: 328/8156599 - Pec: simona.magnani@ingpec.eu P.IVA: 03130830361 - CF: MGNMNM82M511462J	TAVOLA: 04
COLLABORATORI: Arch. I. Lorenzo Ferrari Strada Vaciglio Sud n. 1123 - 41126 Modena (MO) Cell: 349/5797904 - Pec: lorenzo.ferrari@archiworldpec.it P.IVA: 02984400362 - CF: FRRLNZ74D27F257R		