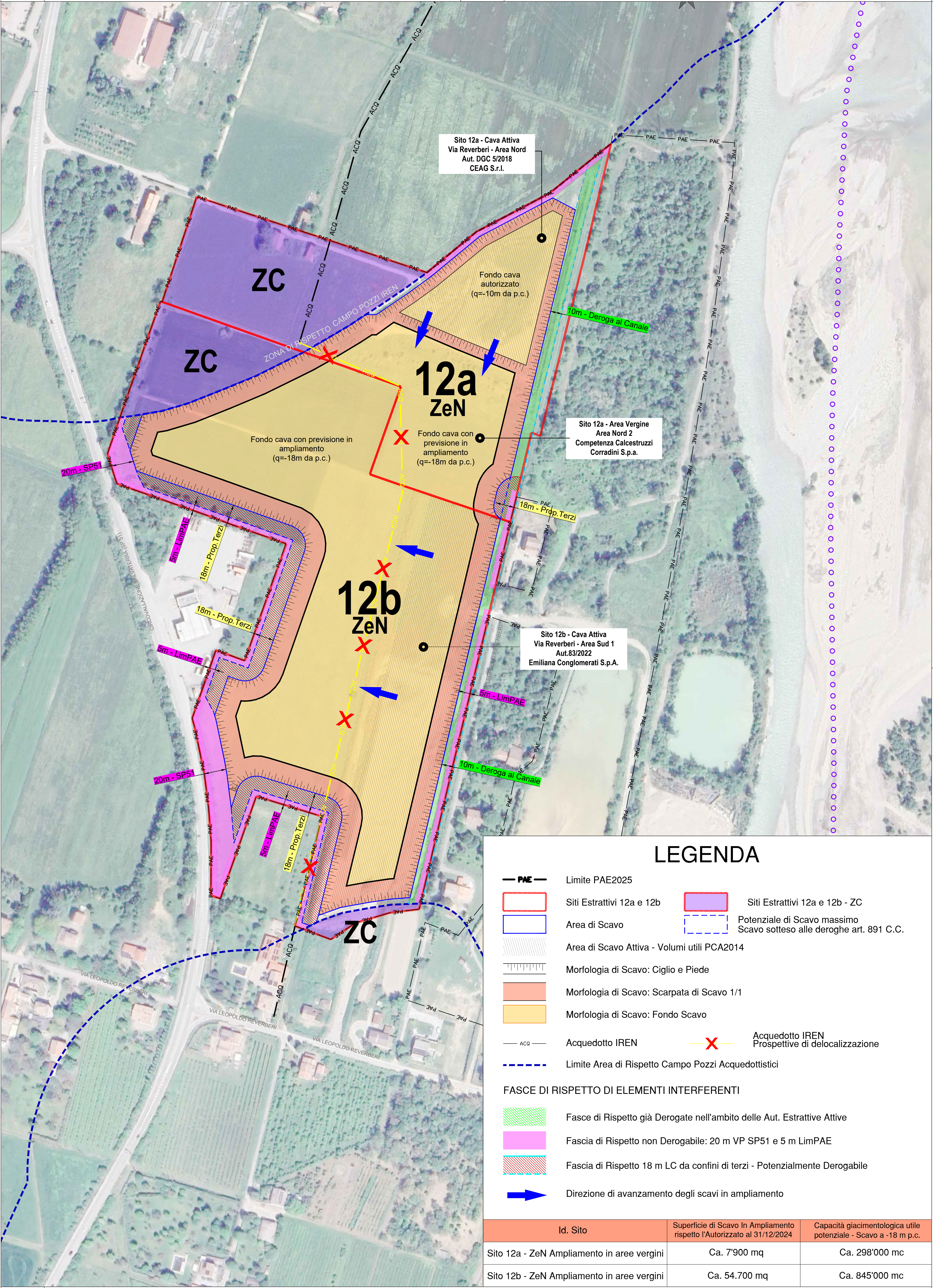


1 PLANIMETRIA DEI VINCOLI - Scala 1:3000
CONDOTTE, CANALI E RETI TECNOLOGICHE

2 PLANIMETRIA DEI VINCOLI - Scala 1:3000
VIABILITÀ E FABBRICATI PRIVATI

3 PLANIMETRIA DEI VINCOLI - Scala 1:3000
LIMITI AMMINISTRATIVI



4 PROSPETTIVE ESTRATTIVE IN AMPLIAMENTO - SITO N.12 "AREA NORD VIA REVERBERI" - Scala 1:2000

LEGENDA

— PAE — Limite PAE2025

Siti Estrattivi 12a e 12b
Area di Scavo Potenziale
Area di Scavo Attiva - Volumi Utili da PCA2014

Siti Estrattivi 12a e 12b - ZC
Potenziale di Scavo massimo
Scavo sotteso alle deroghe art. 891 C.C.

Particella catastale
Limite foglio catastale

VINCOLI: 1) CONDOTTE E RETI TECNOLOGICHE

BT Linea elettrica a bassa tensione aerea e sostegno
ACQ Acquedotto IREN
Reticolo idrografico, canalizzazioni irrigue
Fascia di rispetto, 50 m da condotta acquedotto
Fascia di rispetto, 20 m da sostegno linea elettrica di bassa tensione
Fascia di rispetto, 20 m da canalizzazioni irrigue, aeree e/o tombate

VINCOLI: 2) VIABILITÀ E FABBRICATI PUBBLICI/PRIVATI

Edifici pubblici/privati non disabiliti
Via Leopoldo Reverberi e Circonvallazione Salvaterra (SP 51) - Strade di uso pubblico carrozzabili (banchina rilevata)
Fascia di rispetto, 20 m da viabilità primaria e/o secondaria, pubblica e carrozzabile
Fascia di rispetto, 20 m da edifici pubblici e/o privati non disabiliti

VINCOLI: 3) LIMITI AMMINISTRATIVI

Fascia di rispetto, 18 m da proprietà confinante
Fascia di rispetto, 5 m da limite di PAE

VINCOLI: FASCE DI RISPETTO

50 AC Distanza di rispetto - AC: acquedotto
20 CL BT: sostegno linea elettrica bassa tensione
20 CL CI: canalizzazioni irrigue (da ciglio esterno)
20 VP VP: viabilità pubblica
20 ED ED: edifici pubblici/privati non disabiliti
18 LC LC: proprietà confinanti di terzi (da limite catastale)
5 LP LP: limite PAE

COMUNE DI CASALGRANDE

Provincia di Reggio Emilia

Piano Attività Estrattive PAE di Casalgrande

PIANO DI COORDINAMENTO ATTUATIVO - PCA

(L.R. 24/2017 - L.R. 20/2000 - L.R. 17/1991)

OGGETTO: Sito 12 - Area Nord Via Reverberi
VALUTAZIONE DELLA POTENZIALITÀ ESTRATTIVA MASSIMA
(Curve di livello in metri s.l.m.)
PLANIMETRIE DEI VINCOLI
(Base Catastale)

DATA: Aprile 2025

SCALA: 1:1'000/2'000

COMMITTENTE: EMILIANA CONGLOMERATI S.P.A. CALCESTRUZZI CORRADINI S.P.A.
Via A. Volta n. 5 Via XXV APRILE n.70
42123 Reggio Emilia (RE) 42013 Casalgrande (RE)

PRATICA: Rel.Tecnica

TAVOLA: AII.8

PROGETTO: Ing. Simona Magnani
Via Canalina n. 1 - 41040 Polinago (MO)
Cell: 328/8156599 - Pec: simona.magnani@provincia.re.it
P.IVA: 03130630361 - CF: MGNSMNS24M14629

FILE: scavo_reverberi.dwg

COPIA CONFORME ALL'ORIGINALE FIRMATO DIGITALMENTE

A norma di legge ci riserviamo la proprietà dell'elaborato con divieto di riprodurlo o renderlo noto a terzi o Dtte concorrenti senza nostra autorizzazione scritta