



"SISTEMA-CENTRO" DI CASALGRANDE

PROGETTO DI RIQUALIFICAZIONE DELLE
TRE PIAZZE DEL CENTRO DI CASALGRANDE:

Via Aldo Moro-Piazza del Municipio, Piazza della Costituzione, Piazza Ruffilli

PROGETTO DEFINITIVO/ESECUTIVO
LOTTO 2, stralci 2A-2B-2C-2D

Progettisti:

Arch. Marzia Zamboni
con arch. Arianna Bordina
via San Carlo, 9 42121 Reggio Emilia
+39 0522578842
info@marziazamboniarchitettura.com

Responsabile unico del procedimento:

Arch. Salvatore D'Amico

Atlante Snc - Geom. Davide Bisi
rilievi planoaltimetrici

Agronomo Paesaggista Giuseppe Baldi
progetto opere a verde

Etastudio srl - P.I. Claudio Villa
progetto illuminotecnico

Dott. Geol. Francesco Dettori
indagini geologiche

Archeologo Nicola Cassone
indagini archeologiche



Scala

- : -

Tavola

IE-10.2

PROGETTO

IMPIANTO ELETTRICO GENERALE ILLUMINAZIONE E PRESE
Quadro elettrico punto fornitura illuminazione pubblica zona 1 - QIP-01

Data

Emissione

Novembre 2023

LEGENDA (Per i simboli non indicati vedere riferimenti Norme CEI – CT3)

SIMBOLO	DESCRIZIONE	SIMBOLO	DESCRIZIONE	SIMBOLO	DESCRIZIONE	SIMBOLO	DESCRIZIONE
	Messa a terra (segno generale)		Interruttore automatico differenziale		Bobina di comando (segno generale)		Cellula fotoelettrica
	Comando a pulsante		Interruttore automatico magneto-termico con relè termico regolabile		Bobina di comando con aggancio meccanico		Lampada di segnalazione (segno generale)
	Comando a rotazione				Bobina di comando con ritardo all'attrazione		Lampada di segnalazione lampeggiante
	Comando a fungo di sicurezza						Suoneria
	Comando a chiave				Bobina di comando con ritardo al rilascio		Ronzatore o cicala
	Comando da protezione elettromagnetica		Contattore in chiusura		Strumento indicatore (con indicazione unità di misura)		Connessione di conduttori
	Comando da protezione termica di sovracorrente		Contattore in apertura				Morsetto
	Interblocco tra due apparecchi		Contatto in chiusura				Morsetto con fusibile
	Interblocco tra due apparecchi		Contatto in apertura				Morsetto di interconnessione apparecchiature interne
	Dispositivo di bloccaggio		Contatto in apertura		Strumento integratore (con indicazione unità di misura)		
	Interruttore di manovra – Sezionatore		Contatto in apertura di relè termico		Trasformatore di tensione		
	Interruttore di manovra – Sezionatore con fusibili		Contatto in chiusura di fine corsa		Trasformatore di corrente		
	Interruttore automatico magnetotermico		Contatto in apertura di fine corsa		Motore elettrico		
	Interruttore automatico magnetotermico differenziale		Contatto di deviatore con passaggio senza interruzione		Fusibile (segno generale)		
			Contatto di deviatore con posizione neutra		Interruttore orario		

A termini di legge e' vietato riprodurre e comunicare a terzi il contenuto del presente disegno


02						DIS. N	CLIENTE	QUADRI ELETTRICI LEGENDE SIMBOLI	 Progettazione & Consulenza Elettrotecnica Via Maestri del Lavoro 2 – 42122 Reggio Emilia Tel. 0522.431353 – Fax 0522.430625
01						IE-10.2	Comune di		
00						Foglio n.	Casalgrande (RE)		
IND	REV	MODIFICHE	DIS	CONT	DATA	0A			

DITTE COSTRUTTRICI

CODICI IDENTIFICAZIONE

SIGLA	DITTA	SIGLA	DITTA	SIGLA	DITTA	CODICE	APPARECCHIATURA
ABB	ASEA BROWN BOVERI	HAG	HAGER	WDM	WEIDMULLER Morsetti	C	CONDENSATORI
ABE	ABB ELETTROCONDUTTURE	HER	HEROLDT	WEB	WEBER Fusibili	E	MATERIALI DIVERSI
ABS	ABB SACE					F	DISPOSITIVI DI PROTEZIONE
ADD	ADDA Apparecchiatura MT	IME	IME Strumenti di misura			G	GENERATORI, ALIMENTATORI
ALG	ALGODUE Apparecchiatura di controllo					H	DISPOSITIVI DI SEGNALAZIONE
ARC	ARCOTRONICS Rifasamento	KLM	KLOCKNER-MOELLER			H RD	DISPOSITIVI DI SEGNALAZIONE (colore rosso)
ASI	ASITA Strumenti di misura					H YE	DISPOSITIVI DI SEGNALAZIONE (colore giallo)
AVE	AVE	LAN	LANDIS & GYR Apparecchiatura di controllo			H GN	DISPOSITIVI DI SEGNALAZIONE (colore verde)
		LEG	LEGRAND			H BU	DISPOSITIVI DI SEGNALAZIONE (colore blu)
BPT	BPT Apparecchiatura di controllo	LOV	LOVATO			H WH	DISPOSITIVI DI SEGNALAZIONE (colore bianco)
BRE	BRETER Apparecchiatura di comando					K	RELE', CONTATTORI
BRM	BREMAS Apparecchiatura di comando	MAG	MAGRINI GALILEO			M	MOTORI
BTC	BTICINO					P	STRUMENTI DI MISURA, DISPOSITIVI DI PROVA
		NES	NUOVA ESI			Q	APPARECCHI DI MANOVRA CIRCUITI DI POTENZA
CAB	CABUR Morsetti	NMG	NUOVA MAGRINI GALILEO			S	APPARECCHI DI COMANDO O CONTROLLO
CAF	CAFRULLO Fusibili					T	TRASFORMATORI
CGE	CGE Apparecchiatura industriale	OMR	OMRON Apparecchiatura di comando			X	MORSETTI, PRESE, SPINE
COE	COET Apparecchiatura industriale					Y	APPARECCHI MECCANICI AZIONATI ELETTRICAM.
COM	COMAR Rifasamento	PAL	PALAZZOLI				
CRP	CARPANETO Apparecchiatura industriale	PAN	PANTEC Apparecchiatura di controllo				
		PER	PERRY Apparecchiatura di controllo				
DOS	DOSSENA Apparecchiatura di controllo	PON	PONTIGGIA Apparecchiatura industriale				
DUC	DUCATI Rifasamento						
		SCH	SCHNEIDER				
EMI	EMIREL Apparecchiatura di controllo	SAR	SAREL				
		SER	SERA I Apparecchiatura di controllo				
FAN	FANTINI E COSMI Apparecchiatura di controllo	SMN	SIEMENS				
FIA	FIAMESA Apparecchiatura industriale	SPR	SPRECHER+SCHUH				
FIN	FINDER Apparecchiatura di comando						
FIR	FIR Apparecchiatura di comando	TER	TERASAKI Apparecchiatura industriale				
		THE	THEBEN Apparecchiatura di controllo				
GEW	GEWSS	TMQ	TELEMECANIQUE				
GHI	GHISALBA Apparecchiatura industriale						
GRS	GRASSLIN Apparecchiatura di controllo	VEM	VERMER				

A termini di legge e' vietato riprodurre e comunicare a terzi il contenuto del presente disegno

02						DIS. N	CLIENTE	QUADRI ELETTRICI INDICAZIONI COSTRUTTIVE	 Progettazione & Consulenza Elettrotecnica Via Maestri del Lavoro 2 - 42122 Reggio Emilia Tel. 0522.431353 - Fax 0522.430625
01						IE-10.2	Comune di		
00						Foglio n.	Casalgrande (RE)		
IND	REV	MODIFICHE	DIS	CONT	DATA	OB			

A

B

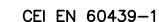
D

F

F

F

DITTA

Q

Circuito

Sez.ne

	Colore
--	--------

DIS. N

IE-10.2

Foglio n.

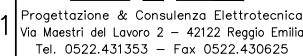
01

CLIENTE

Comune di
Casalgrande (RE)

TITOLO

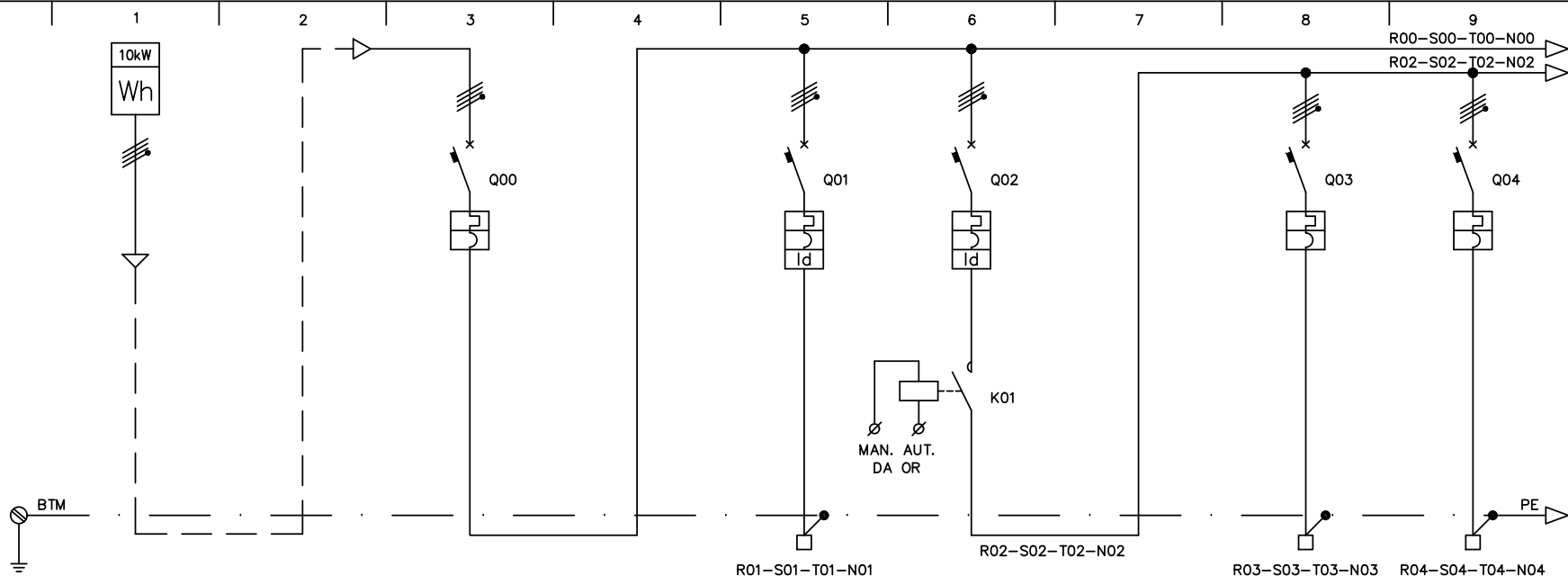
Quadro elettrico punto fornitura
illuminazione pubblica zona 1 – QIP-01




NORMA RIFERIMENTO - CEI EN60898-1(lcn) CEI EN60947-2 (lcn)

CORRENTE NOMINALE SBARRE

DIMENSIONE SBARRE



UTENZA	DENOMINAZIONE		11	CONTATORE	INTERRUTTORE GENERALE FORNITURA	QUADRO QIP-02	ILLUMINAZIONE ZONA A	ILLUMINAZIONE A.1 (via Moro O.)	ILLUMINAZIONE A.2 (via Moro E.-Ris.)
	POTENZA NOMINALE - CORRENTE NOM.		12	ENERGIA ILLUM.					
	POTENZA IMPIEGATA - CORRENTE IMP.		13	10.0kW - 16.0A					
	TENSIONE DI ALIMENTAZIONE		14	10.0kW - 16.0A					
EQUIPAGGIAMENTO ELETTRICO	INTERRUTTORE	DITTA COSTRUTTRICE - TIPO	15	400V	400V	400V	400V	400V	400V
		PORTATA NOM. - N. POLI	16	-	SCH - iC60L	SCH - iC60N	SCH - iC60N	SCH - C40N	SCH - C40N
		POTERE INTERR. (lcn) - ESECUZ.	17	-	32A - 4p.	25A - 4p.	25A - 4p.	16A - 3p.+N	16A - 3p.+N
		TIPO SGANCIATORE - CURVA	18	-	15.0kA - F	6.0kA - F	6.0kA - F	6.0kA - F	6.0kA - F
		SGANC. MAGNETICO - TERMICO	19	-	TM - C	TM - C	TM - C	TM - C	TM - C
		TIPO RELE' DIFF. - CLASSE	20	-	FISSA	FISSA	FISSA	FISSA	FISSA
		SOGLIA I _{dn} - INTERVENTO	21	-	-	Vigi IC60 - Asi	Vigi IC60 - Asi	-	-
		MARCA E TIPO	22	-	-	1A - sel.	0.3A - 00ms.	-	-
	RELE' TERM.	PORTATA E CATEGORIA IMP.	23	-	-	-	-	-	-
		MARCA E TIPO	24	-	-	-	-	-	-
	RELE' TERM.	CAMPO REGOLAZ. - TARATURA	25	-	-	-	-	-	-
		PORTAFUSIBILI - MARCA E TIPO	26	-	-	-	-	-	-
	FUSIBILI	FUSIBILI - TIPO E PORTATA	27	-	-	-	-	-	-
		AMPEROMETRO - VOLTMETRO	28	-	-	-	-	-	-
	-	-	29	-	-	-	-	-	-
		-	30	-	-	-	-	-	-
COLIN MORS.	CAVI o SBARRE - SEZIONE		31	-	-	-	-	-	-
	MARCA E TIPO		32	-	-	-	-	-	-
LINEA	CAVO	SIGLA LINEA	33	PF-00	-	P1-01	-	P1-03	P1-04
		TIPO	34	FG16OR16/1kV	-	FG16R16 0.6/1kV	-	FG16R16 0.6/1kV	FG16R16 0.6/1kV
		FORMAZIONE x SEZIONE	35	5G10mmq	-	5G10mmq	-	4(1x6)+(1G6)mmq	4(1x6)+(1G6)mmq
		LUNGHEZZA - COND. POSA	36	5m - 61	-	55m - 61	-	120m - 61	85m - 61
		PORTATA - CAD. TENSIONE	37	-	-	-	-	-	-
		-	38	-	-	-	-	-	-

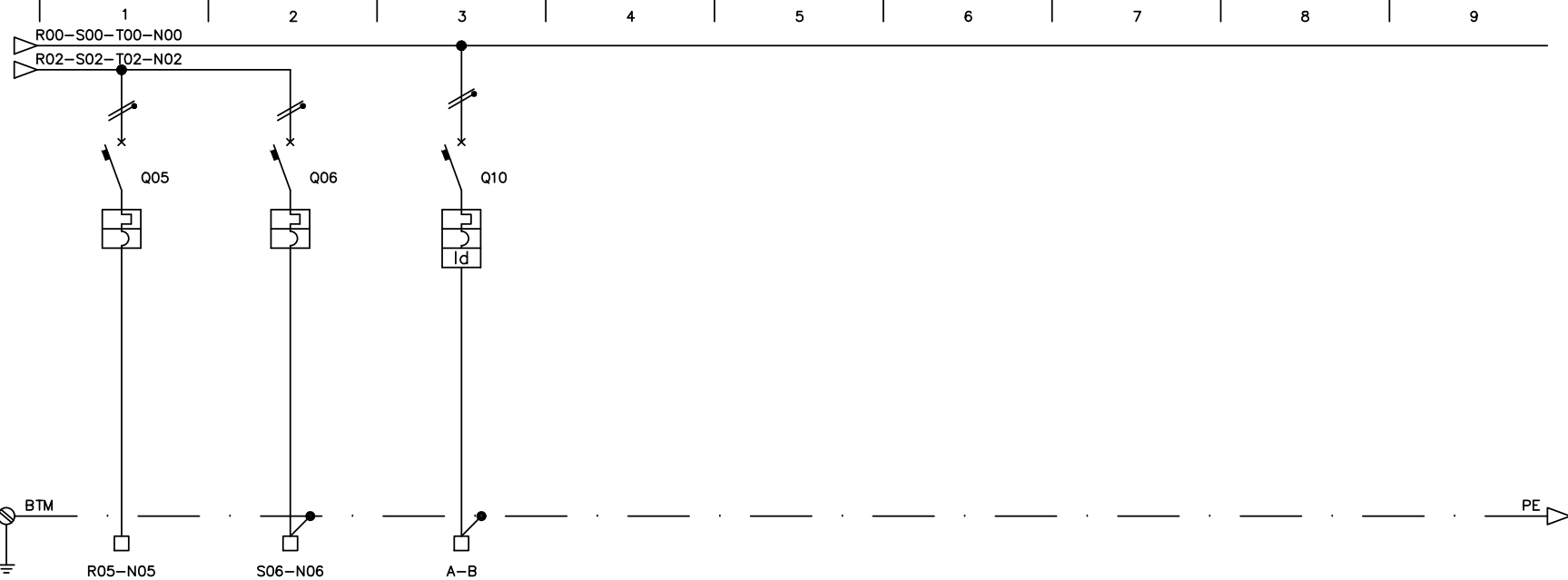
02	01	00	IND	REV	MODIFICHE	DIS	CONT	DATA	DIS. N	IE-10.2	Foglio n.	02	CLIENTE	Comune di Casalgrande (RE)	TITOLO	Quadro elettrico punto fornitura illuminazione pubblica zona 1 - QIP-01	 Progettazione & Consulenza Elettrotecnica Via Maestri del Lavoro 2 - 42122 Reggio Emilia Tel. 0522.431353 - Fax 0522.430625
----	----	----	-----	-----	-----------	-----	------	------	--------	---------	-----------	----	---------	-------------------------------	--------	--	--

A termini di legge e' vietato riprodurre e comunicare a terzi il contenuto del presente disegno


NORMA RIFERIMENTO - CEI EN60898-1(lcn) CEI EN60947-2 (lcn)


CORRENTE NOMINALE SBARRE

DIMENSIONE SBARRE

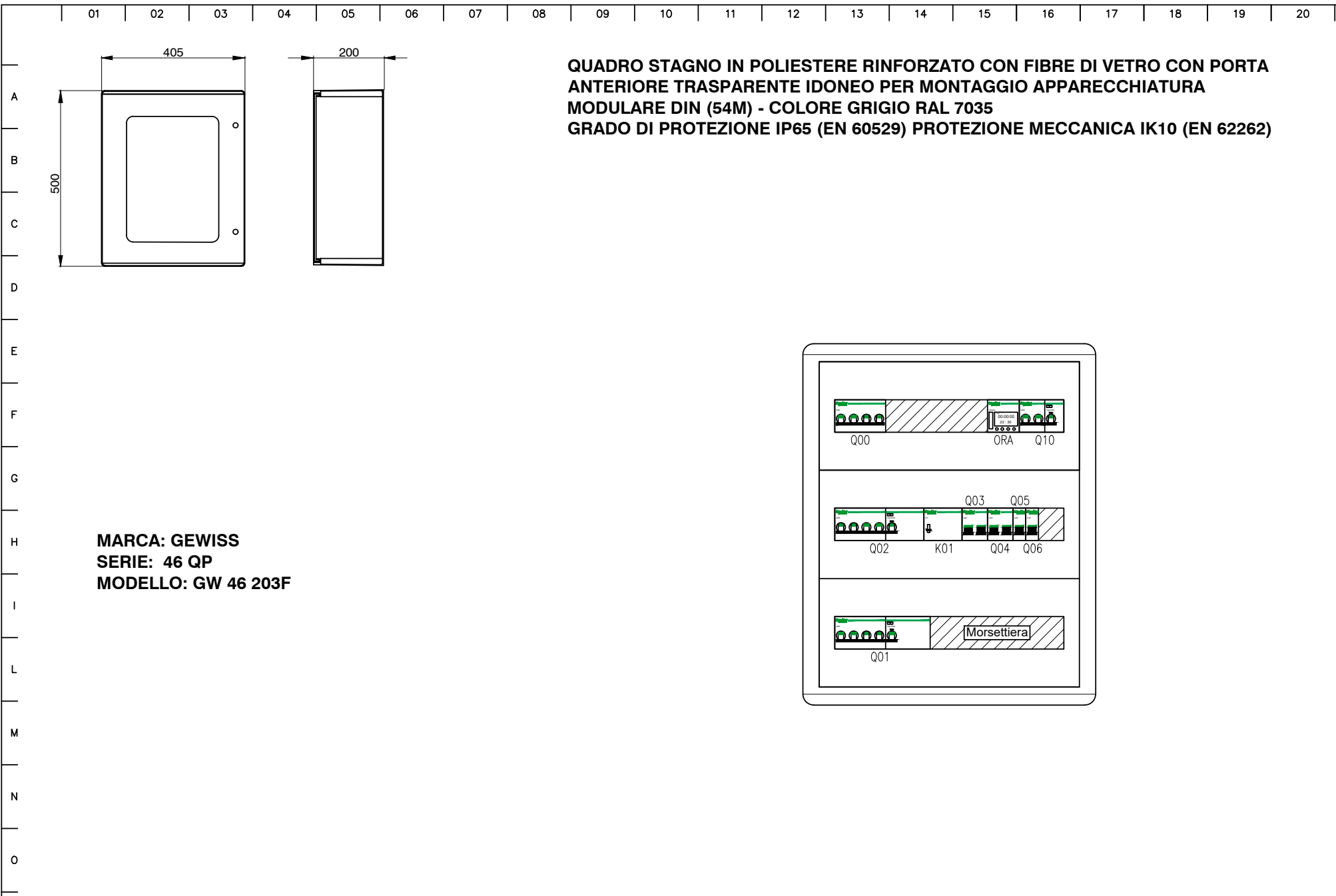


UTENZA	DENOMINAZIONE		11	ILLUMINAZIONE A.3 (pedonale)	RISERVA	AUSILIARI						
	POTENZA NOMINALE – CORRENTE NOM.		12	0.4kW – 2.0A								
	POTENZA IMPIEGATA – CORRENTE IMP.		13									
	TENSIONE DI ALIMENTAZIONE		14									
EQUIPAGGIAMENTO ELETTRICO	INTERRUTTORE	DITTA COSTRUTTRICE – TIPO	15	230V	230V	230V						
		PORTATA NOM. – N. POLI	16	SCH – C40N	SCH – C40N	NMG – iC60N						
		POTERE INTERR. (Icn) – ESECUZ.	17	6A – 1p.+N	6A – 1p.+N	6A – 2p.						
		TIPO SGANCIATORE – CURVA	18	6.0kA – F	6.0kA – F	6.0kA – F						
		SGANC. MAGNETICO – TERMICO	19	TM – C	TM – C	TM – C						
		TIPO RELE’ DIFF. – CLASSE	20	FISSA	FISSA	FISSA						
	RELE’ POT.	TIPO SOGLIA I _{dn} – INTERVENTO	21	–	–	Vigi iC60 – Asi						
		MARCA E TIPO	22	–	–	0.03A – 00ms.						
	RELE’ TERM.	PORTATA E CATEGORIA IMP.	23	–	–							
		MARCA E TIPO	24	–	–							
	CAMPO REGOLAZ. – TARATURA		25	–	–							
	PORTAFUSIBILI – MARCA E TIPO		26	–	–							
	FUSIBILI – TIPO E PORTATA		27	–	–							
	AMPEROMETRO – VOLTMETRO		28	–	–							
	-		29	–	–							
COLLIN MORS.	CAVI o SBARRE – SEZIONE		30	–	–							
	MARCA E TIPO		31	–	–							
LINEA	SIGLA LINEA		32	P1–05								
	CAVO	TIPO	33	FG16R16 0.6/1kV								
		FORMAZIONE x SEZIONE	34	2(1x4)+(1G6)mmq								
		LUNGHEZZA – COND. POSA	35	105m – 61								
		PORTATA – CAD. TENSIONE	36	–								
			37	–								

02						DIS. N	CLIENTE	TITOLO	 Progettazione & Consulenza Elettrotecnica Via Maestri del Lavoro 2 - 42122 Reggio Emilia Tel. 0522.431353 - Fax 0522.430625
01						IE-10.2	Comune di	Quadro elettrico punto fornitura	
00						Foglio n.	Casalgrande (RE)	illuminazione pubblica zona 1 - QIP-01	
IND	REV	MODIFICHE			DIS	CONT	DATA	03	

						DIS. N IE-10.2	CLIENTE Comune di Casalgrande (RE)	TITOLO Quadro elettrico punto fornitura illuminazione pubblica zona 1 - QIP-01	 Progettazione & Consulenza Elettrotecnica Via Maestri del Lavoro 2 - 42122 Reggio Emilia Tel. 0522.431353 - Fax 0522.430625
02									
01									
00									
IND	REV	MODIFICHE	DIS	CONT	DATA	Foglio n. 04			

A termini di legge e' vietato riprodurre e comunicare a terzi il contenuto del presente disegno

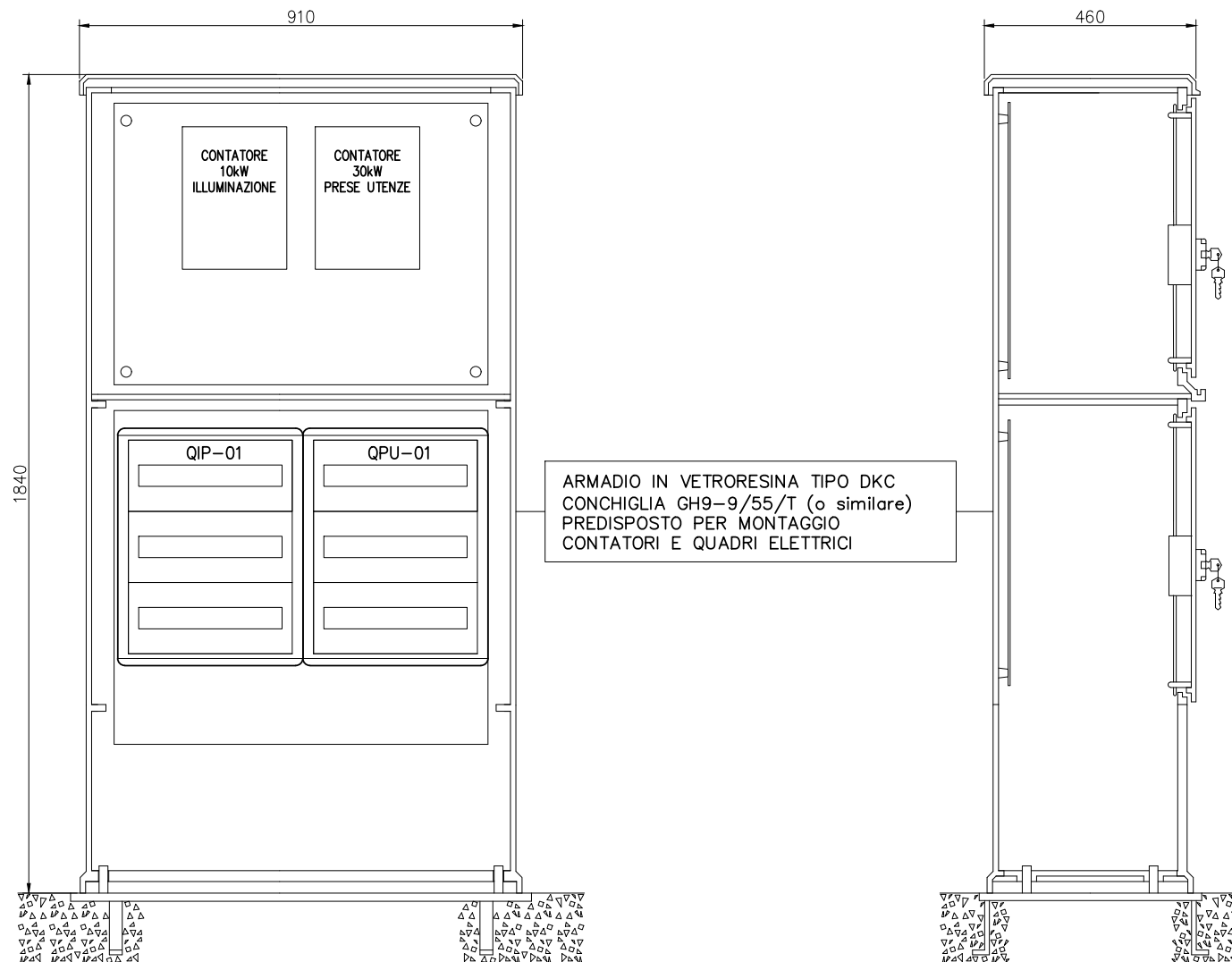


MARCA: GEWISS
SERIE: 46 QP
MODELLO: GW 46 203F

QUADRO STAGNO IN POLIESTERE RINFORZATO CON FIBRE DI VETRO CON PORTA
ANTERIORE TRASPARENTE IDONEO PER MONTAGGIO APPARECCHIATURA
MODULARE DIN (54M) - COLORE GRIGIO RAL 7035
GRADO DI PROTEZIONE IP65 (EN 60529) PROTEZIONE MECCANICA IK10 (EN 62262)

						DIS. N	CLIENTE	TITOLO	<div><div><div>ET</div><div>STUDIO</div></div><div>Progettazione & Consulenza Elettrotecnica Via Maestri del Lavoro 2 - 42122 Reggio Emilia Tel. 0522.431353 - Fax 0522.430625</div></div>
						IE-10.2	Comune di	Quadro elettrico punto fornitura	
						Foglio n.	Casalgrande (RE)	illuminazione pubblica zona 1 - QIP-01	
IND	REV	MODIFICHE	DIS	CONT	DATA	05			

A termini di legge e' vietato riprodurre e comunicare a terzi il contenuto del presente disegno



02					
01					
00					
IND	REV	MODIFICHE	DIS	CONT	DATA

DIS. N	IE-10.2
Foglio n.	06

CLIENTE	Comune di Casalgrande (RE)
---------	-------------------------------

TITOLO	Quadro elettrico punto fornitura illuminazione pubblica zona 1 - QIP-01
--------	--


Progettazione & Consulenza Elettrotecnica Via Maestri del Lavoro 2 - 42122 Reggio Emilia Tel. 0522.431353 - Fax 0522.430625