

LEGENDA

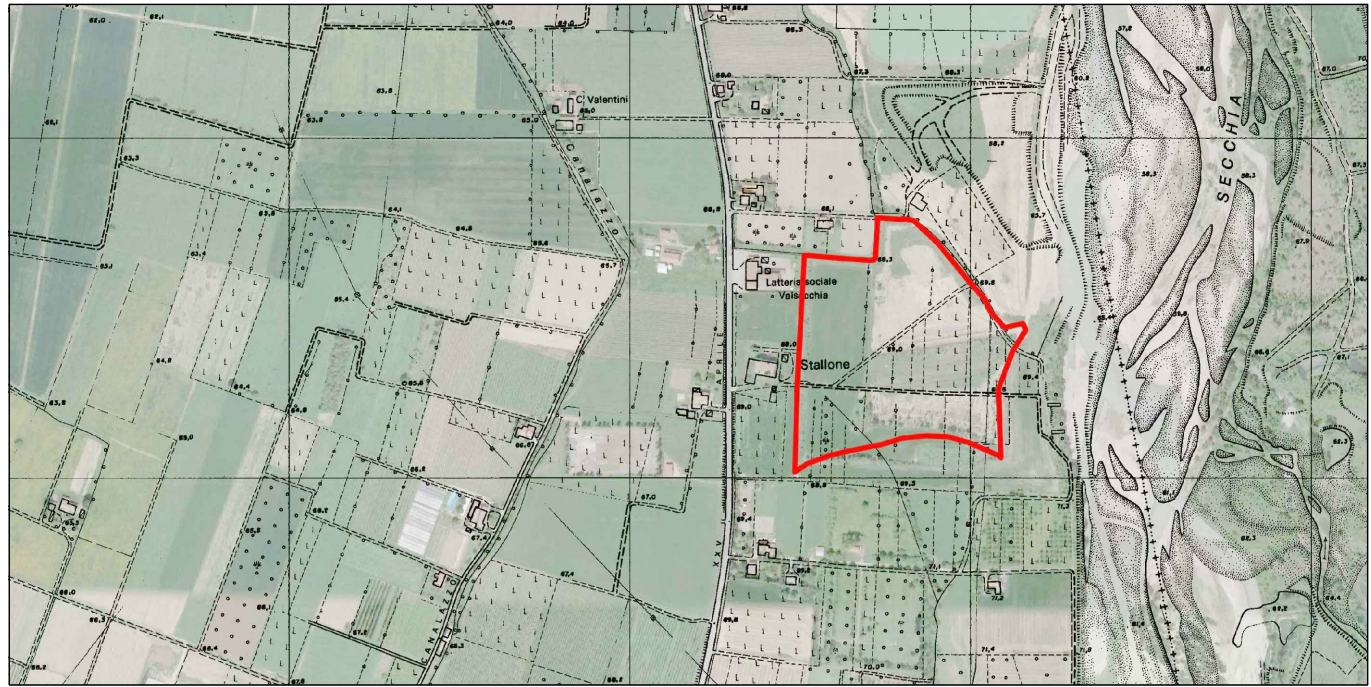
- PAE Limite PAE var 2021
- Area di intervento
- Lotto di Scavo 1 - Ampliamento su aree vergini
- Lotto di Scavo 2 e 3B - Approfondimento Fondo cava Stalloni
- Lotto di Scavo 3A - Sbanco Rampa; reintervento di Cava Stalloni
- Scarpate (ciglio/piede) e Isoipse in metri s.l.m. (eq. 1 m)
- a Canale "Canaletta Demaniale" (a) a cielo aperto (b) Tombinato
- Canale "Condotta Contea" - ciglio superiore e fondo
- Recinzioni esistenti
- a Viabilità principale (a) e secondaria/carraie/rampe provvisorie (b)
- Cortine verdi esistenti
- Oleodotto militare
- Argine rinverdito esistente

OPERE PRELIMINARI DI PROGETTO

- a Recinzioni di cava (a) di progetto (b) da ricollocare
- Fossi di guardia di progetto
- Direzione dei mezzi in ingresso e verso l'area di cantiere
- Argine da rimuovere
- Nuovo argine di progetto
- Area stoccaggio cappellaccio e materiali terrosi di provenienza esterna
- Area stoccaggio "top soil"

COMUNE DI CASALGRANDE

Provincia di Reggio Emilia



- Polo "Secchia - Casalgrande" - Settore Estrattivo n. SE018 -
CAVA "STALLONI 2"
(L.R. 17/91 e ss.mm.ii)

PROGETTO DI COLTIVAZIONE E SISTEMAZIONE

OGGETTO:	PROGETTO Planimetria delle Opere Preliminari (Curve di livello e punti quotati in metri s.l.m.)	DATA: Gennaio 2023
COMMITTENTE:	CALCESTRUZZI CORRADINI S.P.A. Via XXV Aprile n. 70 - 42013 Casalgrande (RE)	SCALA: 1:1'000
PROGETTO:	Ing. Simona Magnani Via Canalina n. 1 - 41040 Pollnago (MO) Cell: 328/8156599 - Pec: simona.magnani@propec.eu P.IVA: 03130830361 - CF: MGNSMN82M514621	PRATICA: 22-137
		TAVOLA: 05