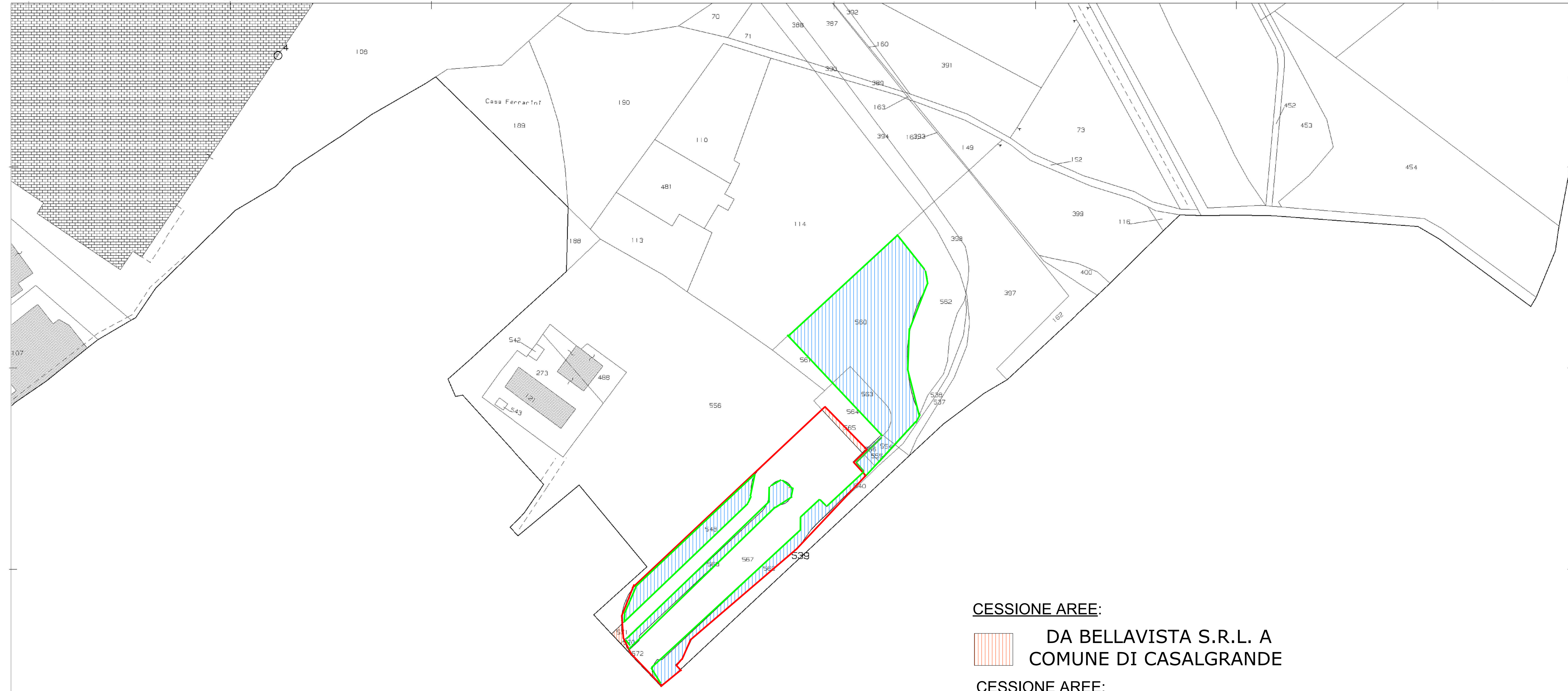


# Allegato 2

Direzione Provinciale di Reggio Nell'Emilia Ufficio Provinciale - Territorio - Direttore DONATELLA PIERLEONI

Vis. tel. (0.90 euro)

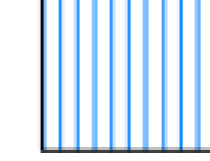
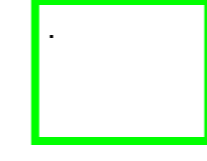


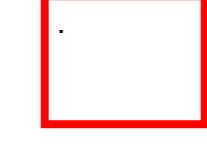
**CESSIONE AREE:**

 DA BELLAVISTA S.R.L. A  
COMUNE DI CASALGRANDE

**CESSIONE AREE:**

 DA COMUNE DI CASALGRANDE  
A BELLAVISTA S.R.L.

  AREE PROSSIME CON  
DESTINAZIONE VERDE PRIVATO  
(PERMEABILE)

 AREE PROSSIME CON  
DESTINAZIONE USO PUBBLICO  
(parcheggio e verde)

31-Mag-2022 15:18:8  
Protocollo pratica T219552/2022

Scala originale: 1:2000  
Dimensione cornice: 776.000 x 552.000 metri

Comune: (RE) CASALGRANDE  
Foglio: 29

N=4935900

E=1639000

1 Particella: 539