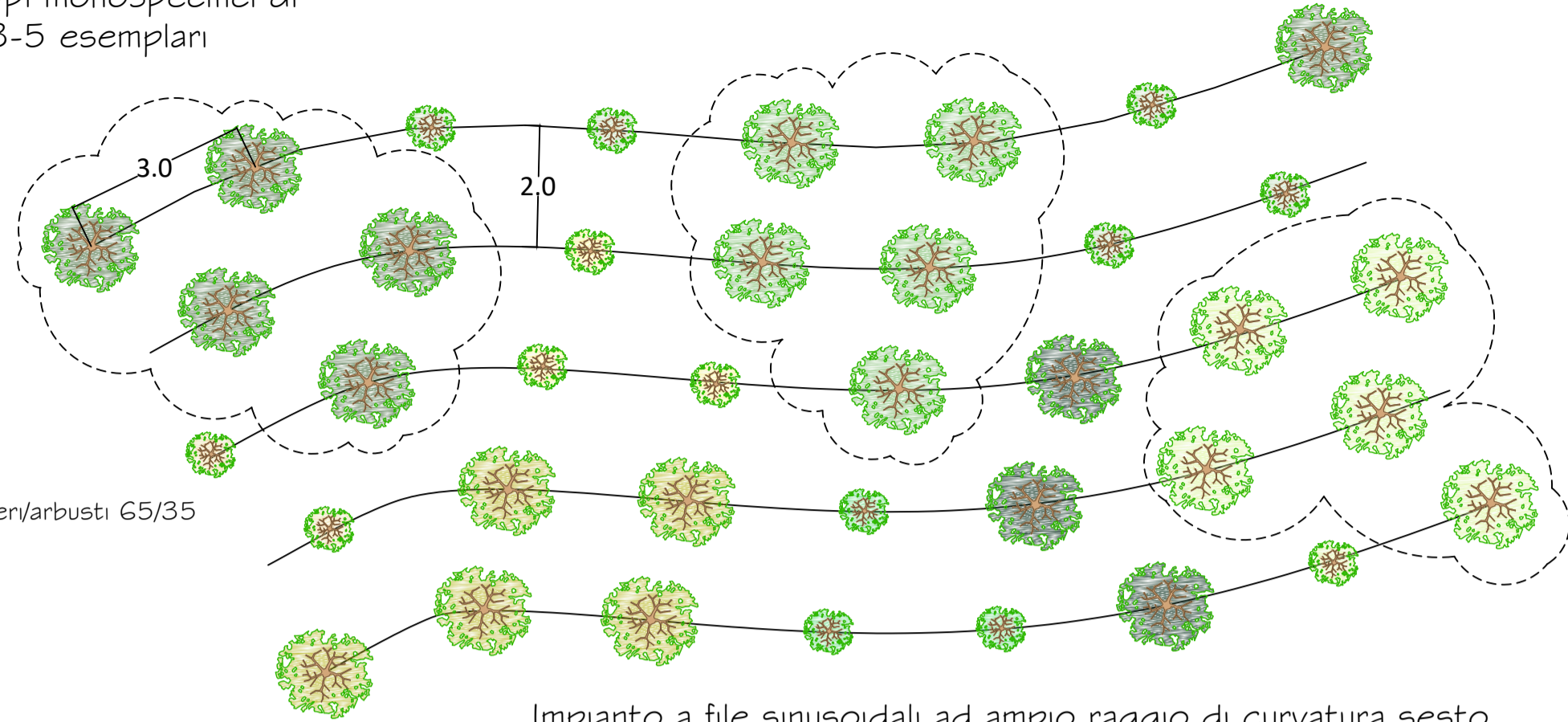


Piante da porsi a dimora in gruppi monospecifici di 3-5 esemplari

SCHEMA DI IMPIANTO - AREE DESTINATE AL RECUPERO FORESTALE-NATURALISTICO



Rapporto alben/arbusti 65/35

Impianto a file sinusoidali ad ampio raggio di curvatura sesto di impianto a quinconce

SCALA 1:100

sezione	Nome comune e nome scientifico
	Pero selvatico (<i>Pyrus pyraster</i>)
	Spincervino (<i>Rhamnus catharicus</i>)
	Lantana (<i>Viburnum lantana</i>)
	Olivello spinoso (<i>Hippophae rhamnoides</i>)
	Sanguinello (<i>Cornus sanguinea</i>)

sezione	Nome comune e nome scientifico
	Roverella (<i>Quercus pubescens</i>)
	Carpino bianco (<i>Carpinus betulus</i>)
	Acero campestre (<i>Acer campestre</i>)
	Orniello (<i>Fraxinus ornus</i>)
	Olmo campestre (<i>Ulmus minor</i>)
	Melo selvatico (<i>Malus sylvestris</i>)

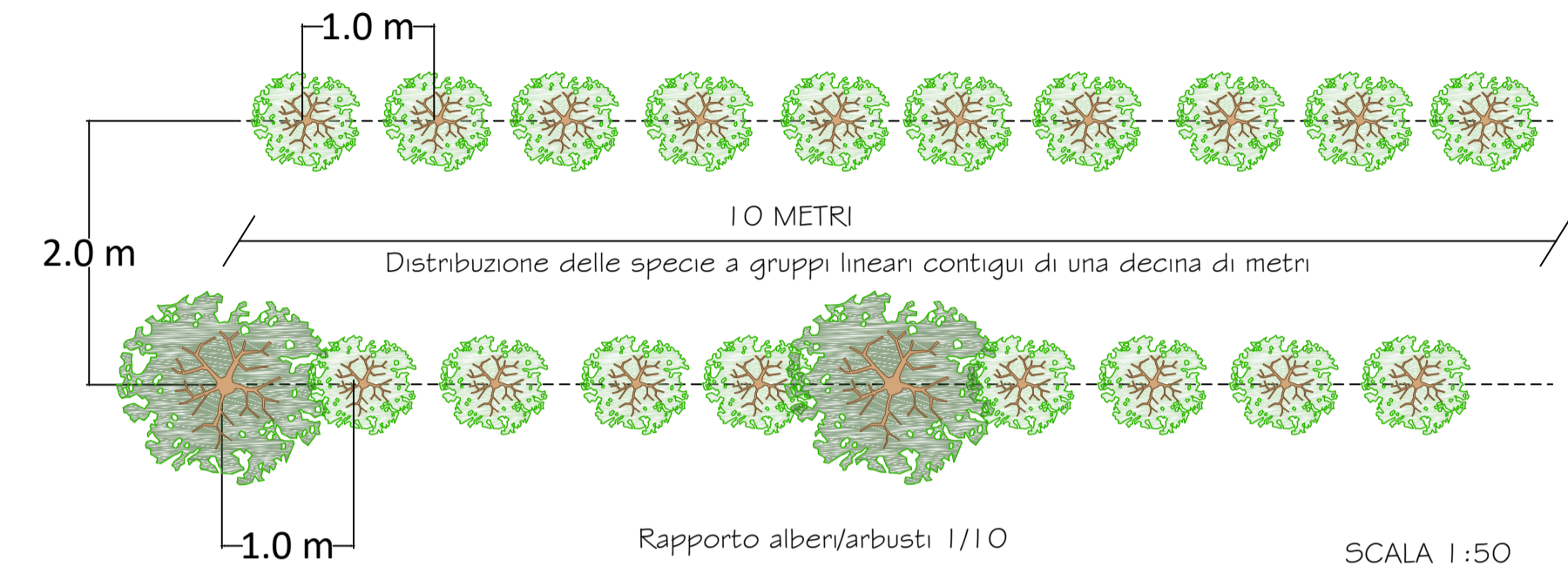
SIEPE ARBOREO-ARBUSTIVA MITIGATIVA ANTE-OPERAM



Distribuzione delle specie a gruppi lineari contigui di una decina di metri

SCALA 1:40

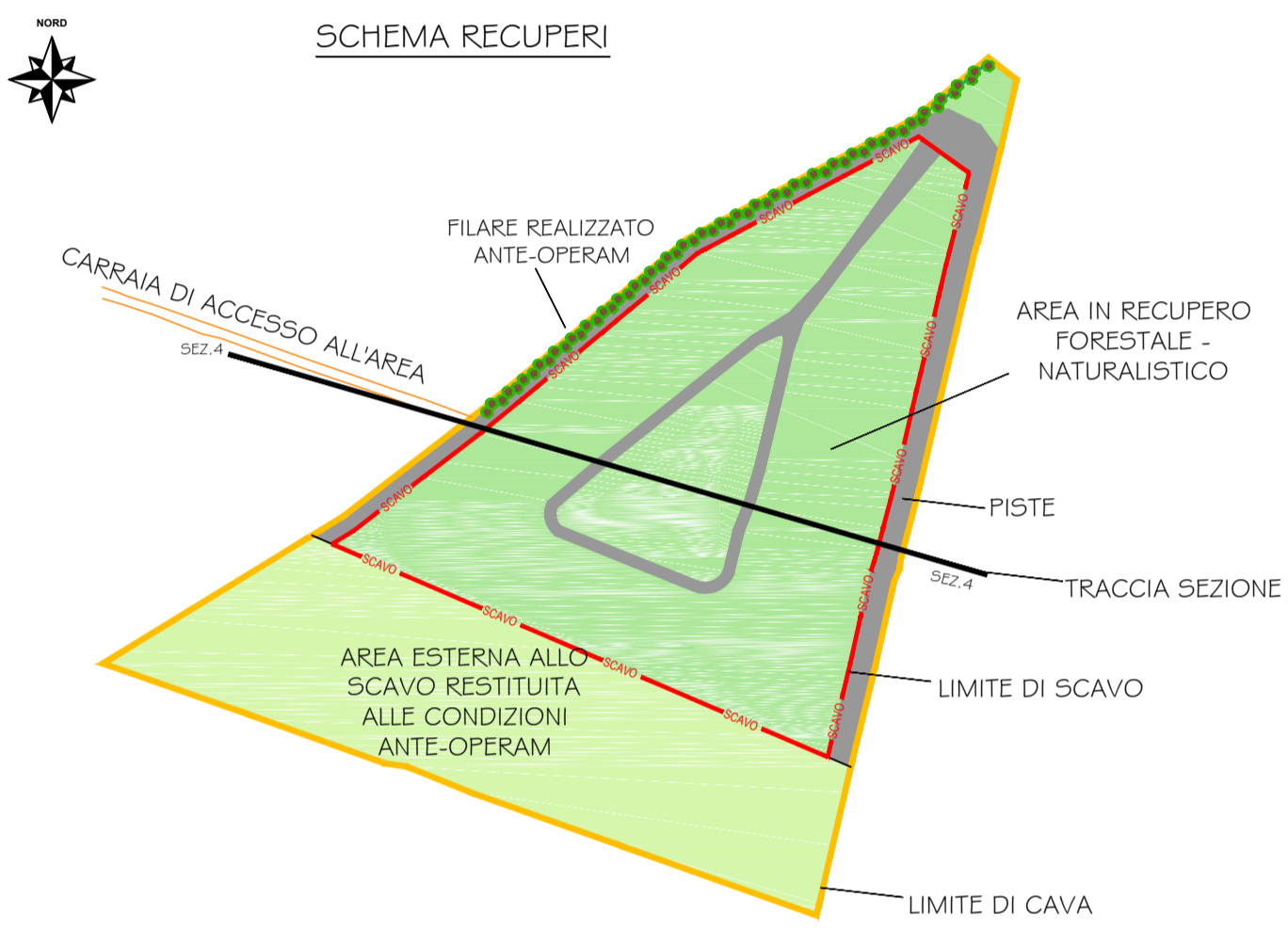
SCHEMA DI IMPIANTO - SIEPE MITIGATIVA ANTE-OPERAM



Distribuzione delle specie a gruppi lineari contigui di una decina di metri

Rapporto alben/arbusti 1/10

SCALA 1:50



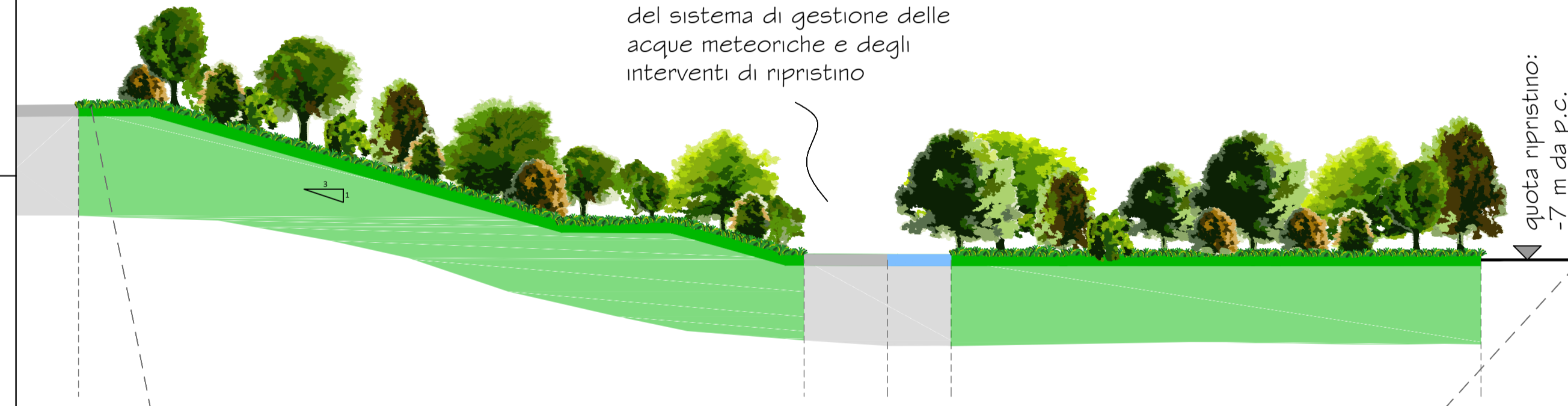
SCALA 1:12.000

LEGENDA

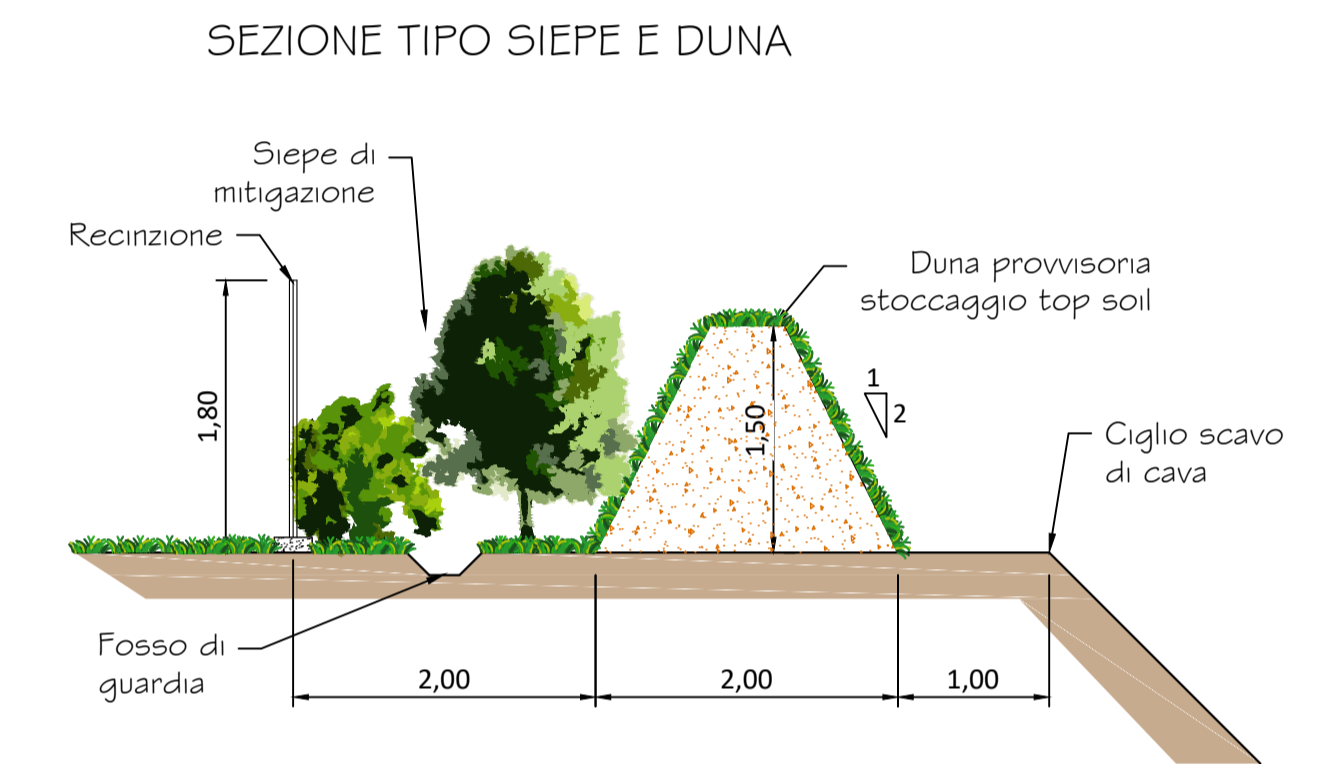
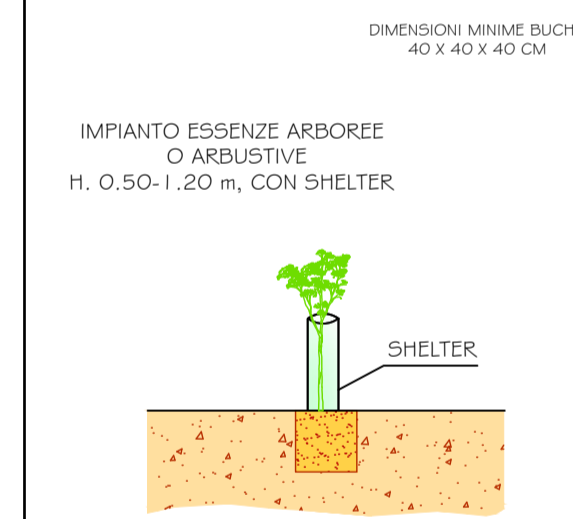
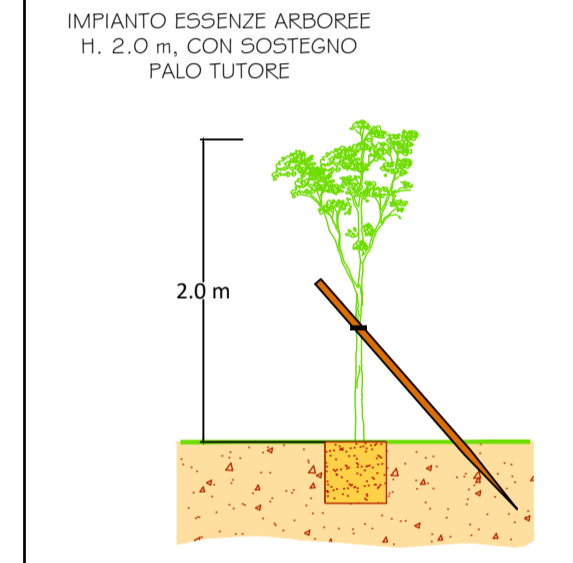
	Pianta
	Arbusto

RECUPERO FORESTALE-NATURALISTICO BOSCO MESOXEROFILO CON COPERTURA BOSCHIVA PARI AL 70%

Pista e canale in progetto: le piste sono funzionali agli interventi di manutenzione del sistema di gestione delle acque meteoriche e degli interventi di ripristino



SCALA 1:250

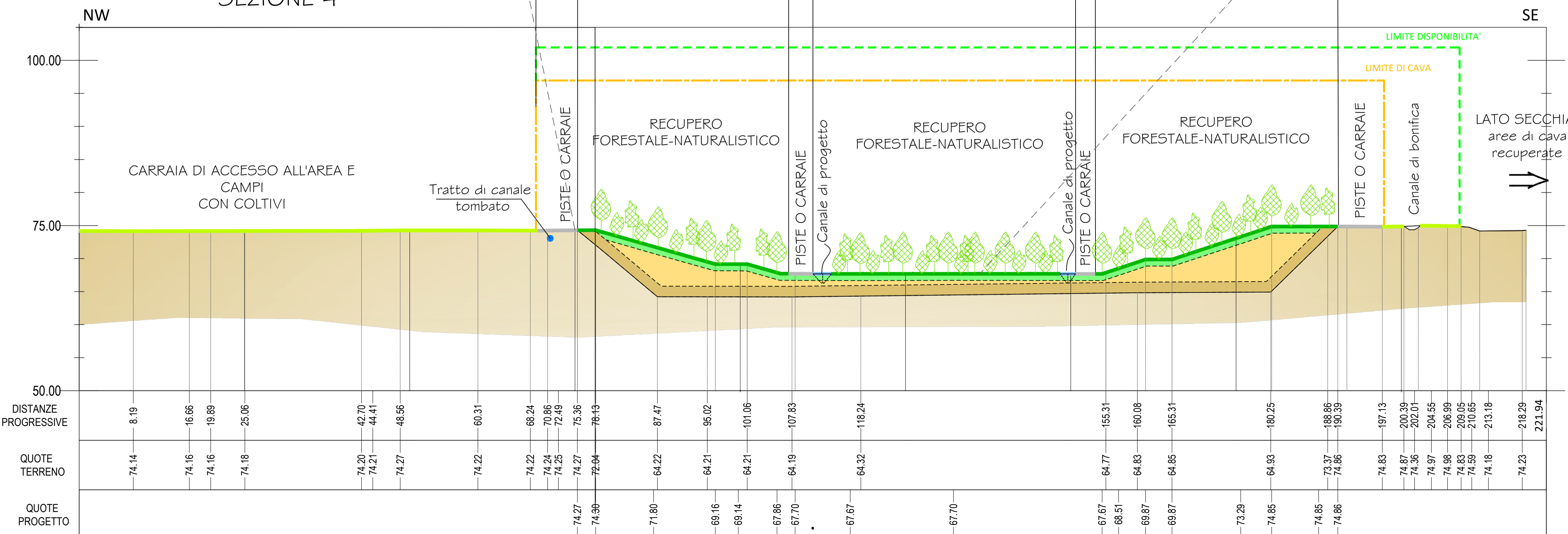


SEZIONE TIPO SIEPE E DUNA

Legenda sezione

	Terreni con $K < 10^{-7}$ cm/sec
	Terreni di Riporto
	Suolo e Cappellaccio (spessore 0.90-1.00 m)

SEZIONE 4



SCALA 1:400

COMUNE DI CASALGRANDE
PROVINCIA DI REGGIO EMILIA

PROGETTO DI COLTIVAZIONE E SISTEMAZIONE CAVA NORD VIA REVERBERI - AREA NORD

FASE: AUTORIZZAZIONE

TAVOLA PD_14
SEZIONI DI RECUPERO E SESTI DI IMPIANTO

ESTENSORI:
COMMITTENTE:

GEODE s.c.r.l.
Via Marinella 50/C
43124 PARMA
tel. 0521/257057 fax. 0521/921910
e-mail: geologia@geodeonline.it

COMMESSA: G16_052_GA
ELABORATO: TAV_PD_14.dwg
REVISIONE: A
DATA: AGOSTO 2017