



# RUNNING PARKS COLLINE REGGIANE



## Contatti

[www.runningparks.it](http://www.runningparks.it)

UISP Reggio Emilia  
Tel. 0522/267211  
E-mail: [reggioemilia@uisp.it](mailto:reggioemilia@uisp.it)

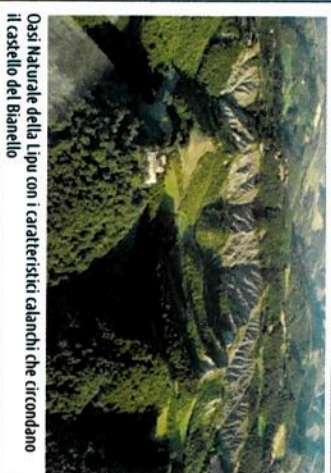
Con il patrocinio di



In collaborazione con



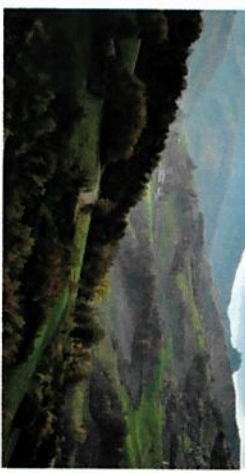
Con il contributo di



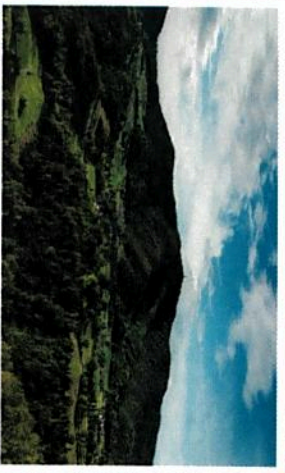
Oasi Naturale della Lipu con i caratteristici calanchi che circondano il castello del Bianello



Il Castello del Bianello, simbolo del casato dei Camossa ed in particolare residenza molto frequentata della contessa Matilde di Canossa durante il medioevo



Ecoparco "Prinetina" di Vezzano: racchiude al proprio interno una ampia varietà di ecosistemi, tanto da essere una delle aree più densamente popolate da animali selvatici della provincia



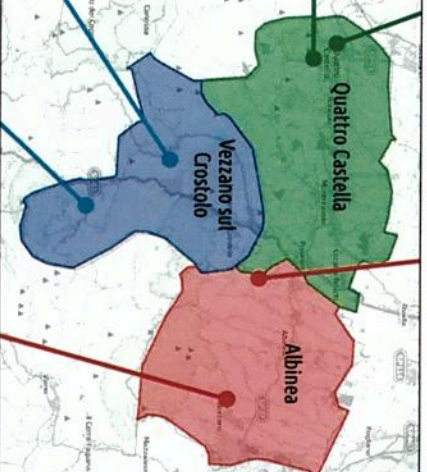
I borghi medievali di Montalto e Monte Duvo caratterizzano da una delle più estese formazioni forestali del nostro territorio collinare

## IL TERRITORIO

Una selezione delle bellezze naturalistiche e storiche che si incontrano lungo i percorsi del Running Park



Colline nei pressi del Castello Più Bello, ora residenza privata, ricche di vigne e coltivazioni di frutti antichi



Castello di Borzano: si erge su uno sperone di gesso e nei suoi dintorni si diramano numerosa grotte tra cui la famosa Tana della Mussina

## CORRI, SCOPRI, VIVI l'Appennino Reggiano



Il Running Park "Colline Matildiche" è il primo nato all'interno del progetto Running Park "Appennino Reggiano". Per Running Park si intende un insieme di percorsi ad anello studiati appositamente per podisti e trail runners e di tutti i livelli che permettono a chi li percorre di scoprire i luoghi più suggestivi sotto il profilo naturalistico e storico del territorio oltre che fornire un nuovo e a volte inaspettato campo di allenamento. Il tutto corredato da una segnaletica precisa e puntuale presente sul percorso, ricca di informazioni utili per i runners oltre che da servizi pre e post allenamento proposti dalle strutture del territorio.

Il Running Park "Colline Matildiche" si trova sulle prime colline reggiane a pochi km dal centro di Reggio Emilia e i suoi percorsi sono compresi nei Comuni di Albinea, Quattro Castella e Vezzano Sul Crostolo.



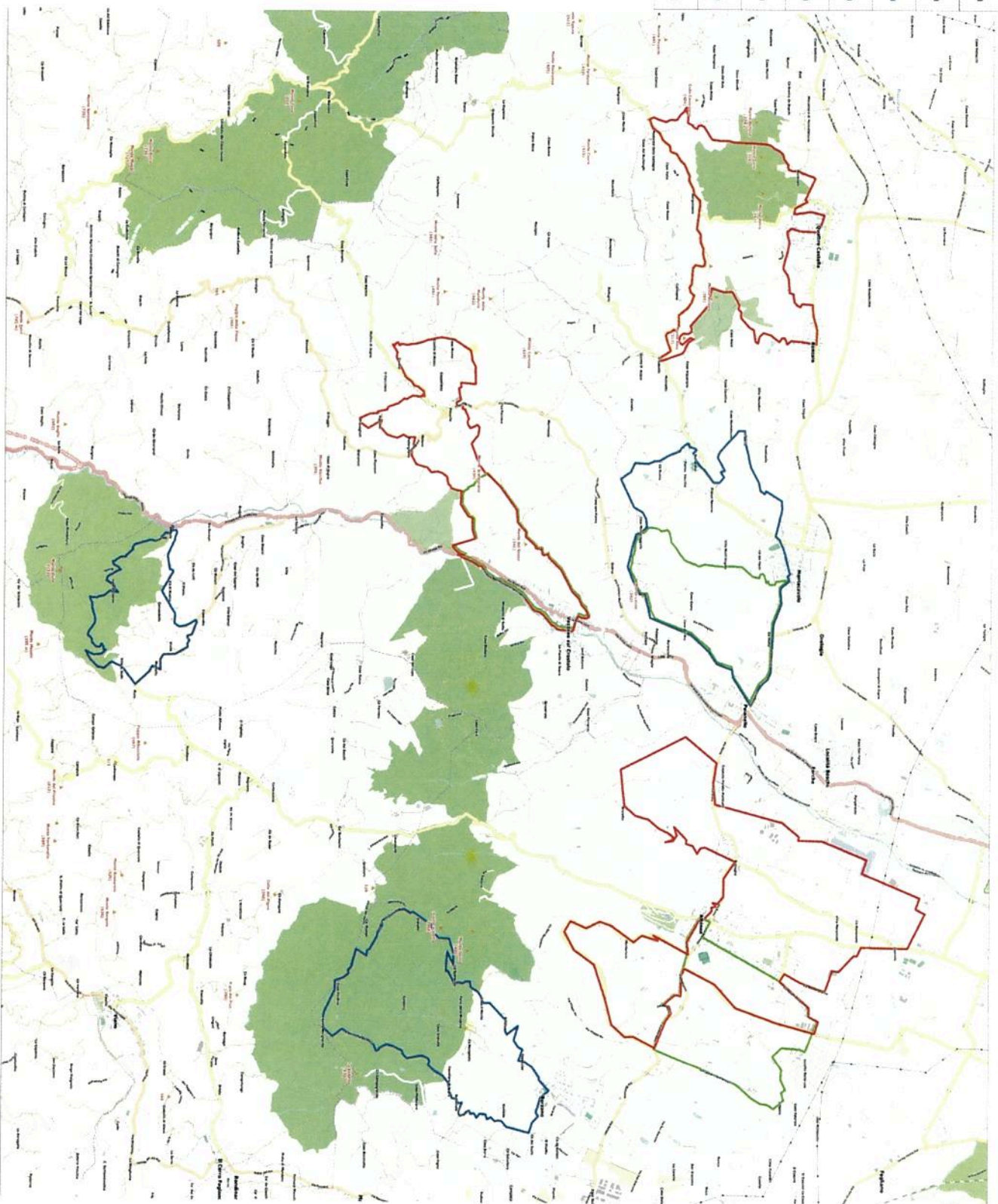
Su questi territori sono stati mappati e segnalati 9 percorsi di diversa difficoltà per un totale di 112 km ed oltre 3.300 m di dislivello positivo.

Percorrendo gli itinerari proposti il runner potrà così immergersi nella storia di antichi castelli, ville, chiese e oratori oltre che ammirare le bellezze di Parchi, Oasi e Aree Protette. Per conoscere nel dettaglio tutti i percorsi, scaricare le tracce GPS, le altimetriche e conoscere i servizi offerti dalle strutture convenzionate come: docce, camere, menù studiati per sportivi... vai su [www.runningparks.it](http://www.runningparks.it)



Cod. percorso	Nome	Pto. partenza	Lungh.	D+
ALB.F	Anello di Belluora	Piazza Carichioni (Albinea)	8,8 km	+107 m
QC.F	La collina di Montecelio	Pinetello (Quattro Castella)	8,2 km	+177 m
VEZF	Anello di Monte del Cesso	Centro Sportivo (Mezzano s. C.)	7,2 km	+277 m
ALB.M	Anello di Cr. del Vento	Chiesa di Borzano (Albinea)	12,3 km	+400 m
QC.M	La Costa di Pianello	Pinetello (Quattro Castella)	12,7 km	+278 m
VEZ.M	I borghi di Montalbato	La Betulla - 5543 (Mezzano s. C.)	8,4 km	+479 m
ALB.D	I colli di Albinea	Piazza Carichioni (Albinea)	23,3 km	+382 m
QC.D	Osti del Bianello	Chiesa sant'Agostino (Quattro Castella)	15,8 km	+553 m
VEZ.D	Pinetella di Verzano	Centro Sportivo (Mezzano s. C.)	14,3 km	+496 m

Mappa dei percorsi



Altimetrie e tipo di fondo

