

COMUNE DI CASALGRANDE
 PROVINCIA DI REGGIO EMILIA
 UFFICIO LAVORI PUBBLICI

PIANO STRAORDINARIO PER LA
 MESSA IN SICUREZZA DEGLI EDIFICI SCOLASTICI
 SCUOLA ELEMENTARE DI SAN ANTONINO
 II° PROGRAMMA STRALCIO

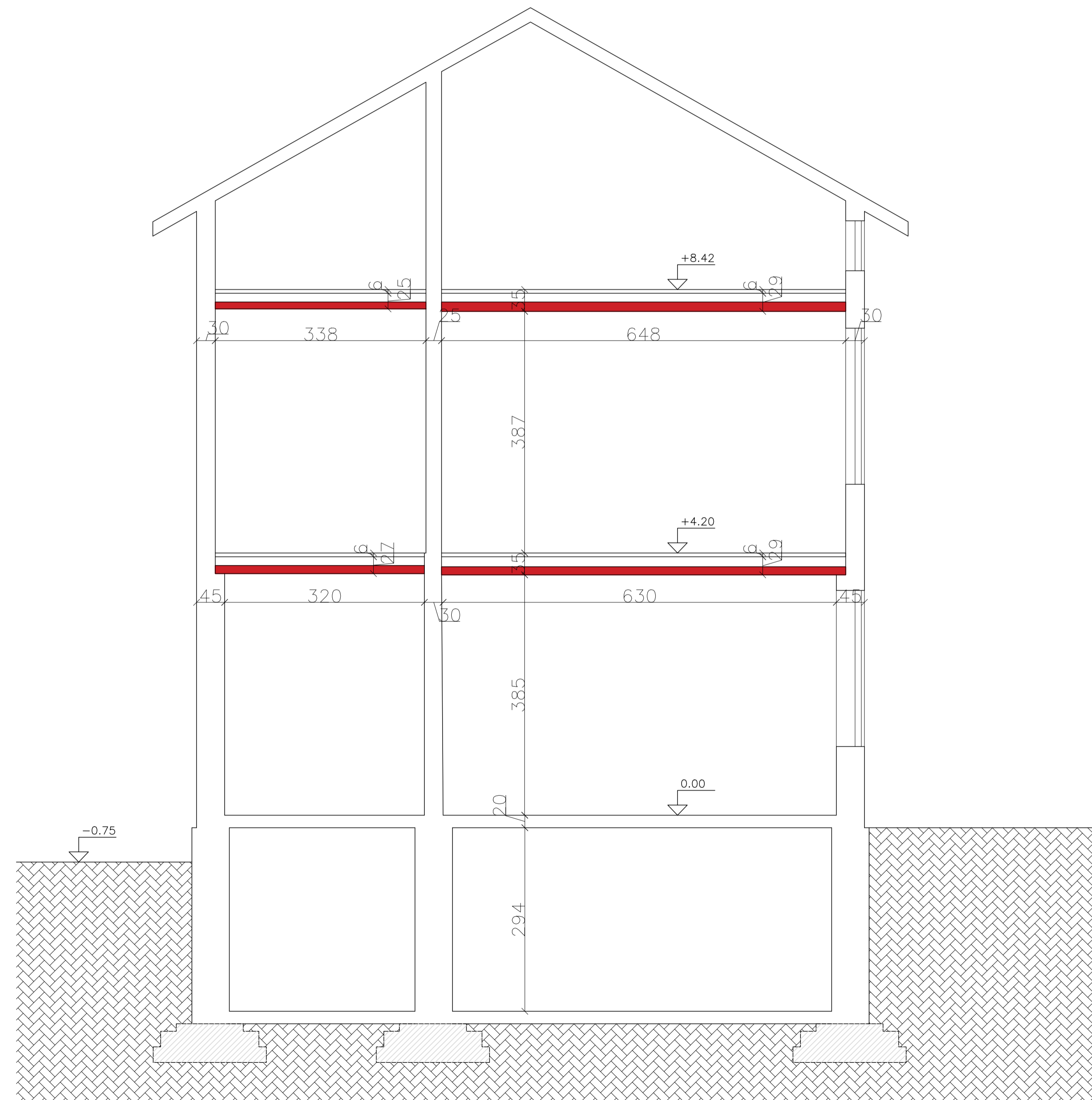
PROGETTO DEFINITIVO

| | | |
|---|---|--------------------------|
| Responsabile Unico del procedimento | CAPO SETTORE LL.PP. GEOM. CORRADO SORRIVI | <input type="checkbox"/> |
| Responsabile e Coordinatore alla progettazione preliminare-definitiva-esecutiva | ISTRUTTORE DIRETTIVO TECNICO DOTT. ING. POLCHI LUANA | <input type="checkbox"/> |
| Tecnico addetto alla preventivazione: | ISTRUTTORE DIRETTIVO TECNICO DOTT. ING. POLCHI LUANA | <input type="checkbox"/> |
| Istruttore addetto agli aspetti amministrativi della progettazione e della contabilità lavori | ISTRUTTORE DIR. AMMINISTRATIVO SANTINA MAZZACANI RITA MENOZZI | <input type="checkbox"/> |
| Tecnico addetto al disegno progettuale | ISTRUTTORE DIRETTIVO TECNICO DOTT. ING. POLCHI LUANA | <input type="checkbox"/> |
| Coordinatore della sicurezza in fase di progettazione | ISTRUTTORE DIRETTIVO TECNICO DOTT. ING. POLCHI LUANA | <input type="checkbox"/> |
| Coordinatore della sicurezza in fase di esecuzione | ISTRUTTORE DIRETTIVO TECNICO DOTT. ING. POLCHI LUANA | <input type="checkbox"/> |
| Direttore dei lavori e contabilità | ISTRUTTORE DIRETTIVO TECNICO DOTT. ING. POLCHI LUANA | <input type="checkbox"/> |

TAVOLA N° 10

DATA: OTTOBRE 2016
 SCALA 1:50

SEZIONE
 SOVRAPPOSIZIONE



SEZIONE A.A.