

COMUNE DI CASALGRANDE

PROVINCIA DI REGGIO EMILIA  
UFFICIO LAVORI PUBBLICI

PIANO STRAORDINARIO PER LA  
MESSA IN SICUREZZA DEGLI EDIFICI SCOLASTICI  
SCUOLA ELEMENTARE DI SAN ANTONINO  
II° PROGRAMMA STRALCIO

PROGETTO DEFINITIVO

Responsabile Unico  
del procedimento

CAPO SETTORE LL.PP.  
GEOM. CORRADO SORRIVI

Responsabile e Coordinatore  
alla progettazione  
preliminare-definitiva-esecutiva

ISTRUTTORE DIRETTIVO TECNICO  
DOTT. ING. POLCHI LUANA

Tecnico addetto alla  
preventivazione:

ISTRUTTORE DIRETTIVO TECNICO  
DOTT. ING. POLCHI LUANA

Istruttore addetto agli aspetti  
amministrativi della progettazione  
e della contabilità lavori

ISTRUTTORE DIR. AMMINISTRATIVO  
SANTINA MAZZACANI  
RITA MENOZZI

Tecnico addetto  
al disegno progettuale

ISTRUTTORE DIRETTIVO TECNICO  
DOTT. ING. POLCHI LUANA

Coordinatore della sicurezza  
in fase di progettazione

ISTRUTTORE DIRETTIVO TECNICO  
DOTT. ING. POLCHI LUANA

Coordinatore della sicurezza  
in fase di esecuzione

ISTRUTTORE DIRETTIVO TECNICO  
DOTT. ING. POLCHI LUANA

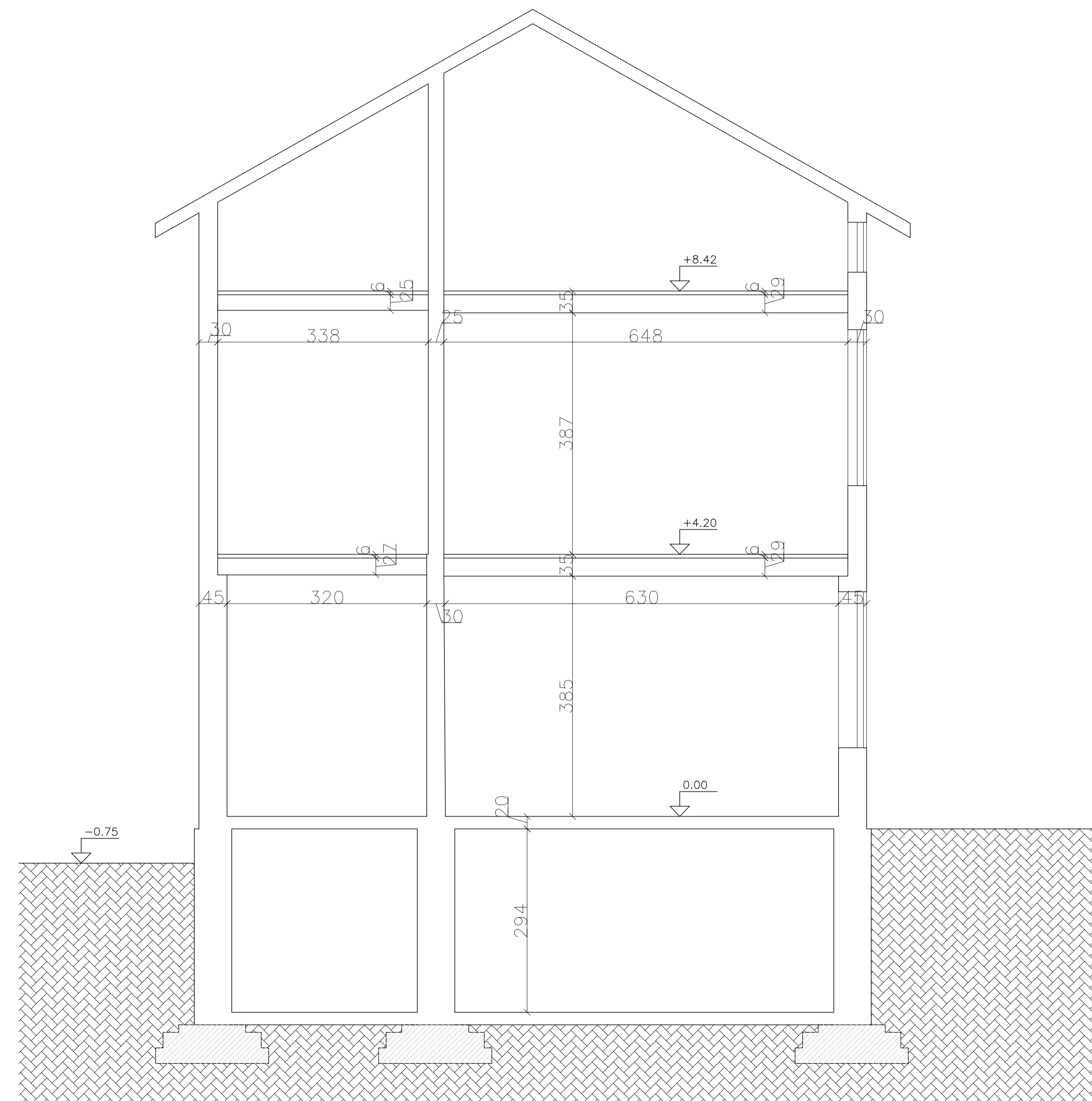
Direttore dei lavori  
e contabilità

ISTRUTTORE DIRETTIVO TECNICO  
DOTT. ING. POLCHI LUANA

TAVOLA N° 7

SEZIONE  
STATO DI PROGETTO

DATA: OTTOBRE 2016  
SCALA 1:50



SEZIONE A.A.