

COMUNE DI CASALGRANDE
 PROVINCIA DI REGGIO EMILIA
 UFFICIO LAVORI PUBBLICI

PIANO STRAORDINARIO PER LA
 MESSA IN SICUREZZA DEGLI EDIFICI SCOLASTICI
 SCUOLA ELEMENTARE DI SAN ANTONINO
 II° PROGRAMMA STRALCIO

PROGETTO DEFINITIVO

Responsabile Unico
 del procedimento

CAPO SETTORE LL.PP.
 GEOM. CORRADO SORRIVI

Responsabile e Coordinatore
 alla progettazione
 preliminare-definitiva-esecutiva

ISTRUTTORE DIRETTIVO TECNICO
 DOTT. ING. POLCHI LUANA

Tecnico addetto alla
 preventivazione:

ISTRUTTORE DIRETTIVO TECNICO
 DOTT. ING. POLCHI LUANA

Istruttore addetto agli aspetti
 amministrativi della progettazione
 e della contabilità lavori

ISTRUTTORE DIR. AMMINISTRATIVO
 SANTINA MAZZACANI
 RITA MENOZZI

Tecnico addetto
 al disegno progettuale

ISTRUTTORE DIRETTIVO TECNICO
 DOTT. ING. POLCHI LUANA

Coordinatore della sicurezza
 in fase di progettazione

ISTRUTTORE DIRETTIVO TECNICO
 DOTT. ING. POLCHI LUANA

Coordinatore della sicurezza
 in fase di esecuzione

ISTRUTTORE DIRETTIVO TECNICO
 DOTT. ING. POLCHI LUANA

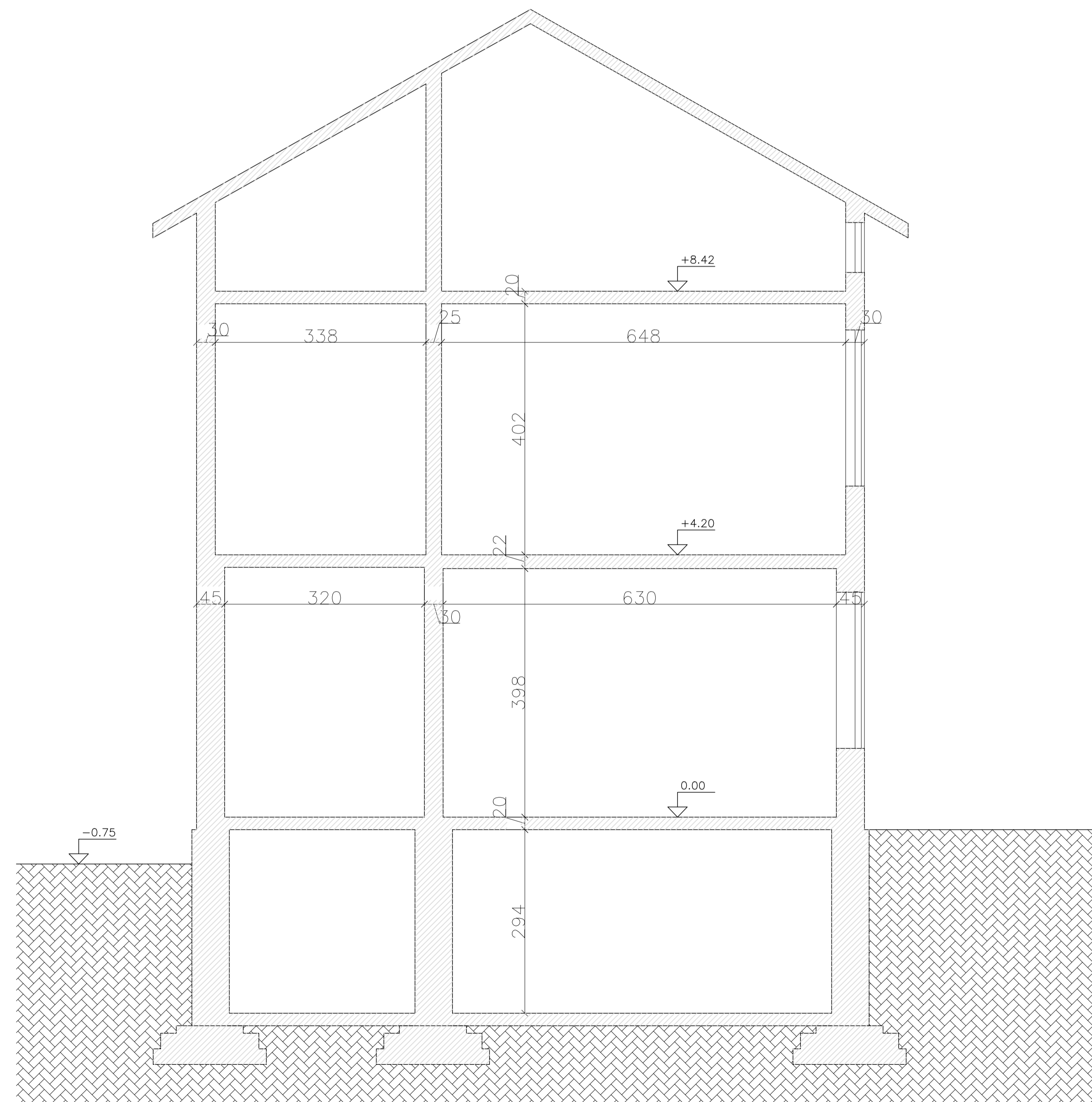
Direttore dei lavori
 e contabilità

ISTRUTTORE DIRETTIVO TECNICO
 DOTT. ING. POLCHI LUANA

TAVOLA N° **4**

**SEZIONE
 STATO DI FATTO**

DATA: OTTOBRE 2016
 SCALA 1:50



SEZIONE A.A.