

COMUNE DI CASALGRANDE
 PROVINCIA DI REGGIO EMILIA
 UFFICIO LAVORI PUBBLICI

PIANO STRAORDINARIO PER LA
 MESSA IN SICUREZZA DEGLI EDIFICI SCOLASTICI
 SCUOLA ELEMENTARE DI SAN ANTONINO
 II° PROGRAMMA STRALCIO

PROGETTO DEFINITIVO

Responsabile Unico
del procedimento

CAPO SETTORE LL.PP.
G.EOM. CORRADO SORRIVI

Responsabile e Coordinatore
alla progettazione
preliminare-definitiva-esecutiva

ISTRUTTORE DIRETTIVO TECNICO
DOTT. ING. POLCHI LUANA

Tecnico addetto alla
preventivazione:

ISTRUTTORE DIRETTIVO TECNICO
DOTT. ING. POLCHI LUANA

Istruttore addetto agli aspetti
amministrativi della progettazione
e della contabilità lavori

ISTRUTTORE DIR. AMMINISTRATIVO
SANTINA MAZZACANI
RITA MENOZZI

Tecnico addetto
al disegno progettuale

ISTRUTTORE DIRETTIVO TECNICO
DOTT. ING. POLCHI LUANA

Coordinatore della sicurezza
in fase di progettazione

ISTRUTTORE DIRETTIVO TECNICO
DOTT. ING. POLCHI LUANA

Coordinatore della sicurezza
in fase di esecuzione

ISTRUTTORE DIRETTIVO TECNICO
DOTT. ING. POLCHI LUANA

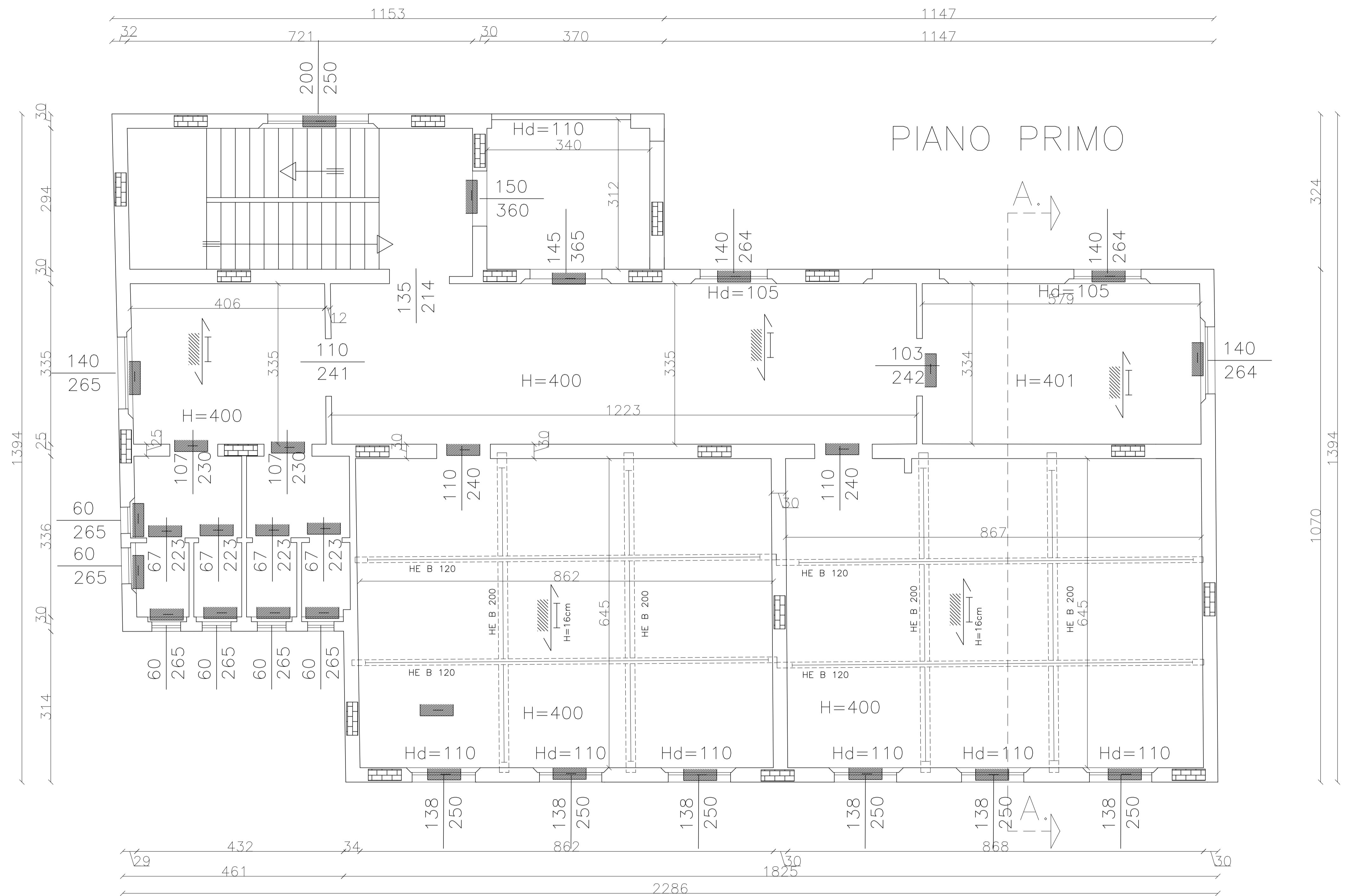
Direttore dei lavori
e contabilità

ISTRUTTORE DIRETTIVO TECNICO
DOTT. ING. POLCHI LUANA

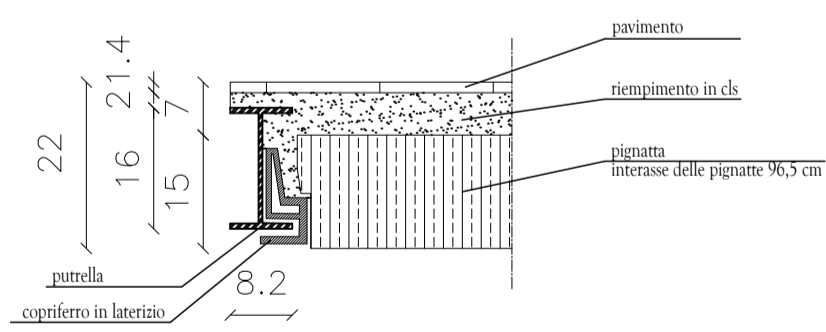
TAVOLA N° **2**

DATA: OTTOBRE 2016
 SCALA 1:50

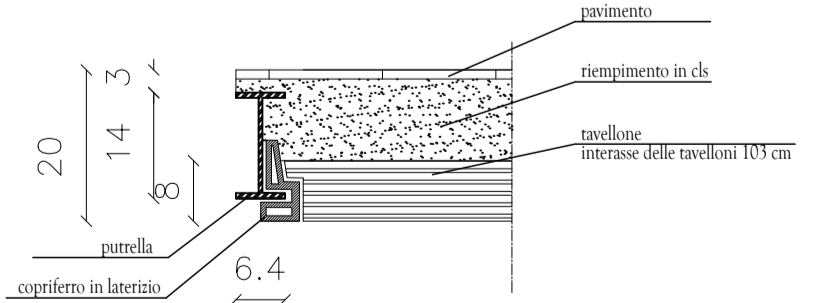
**PIANO PRIMO
 STATO DI FATTO**



PARTICOLARE 1° SOLAIO AULE



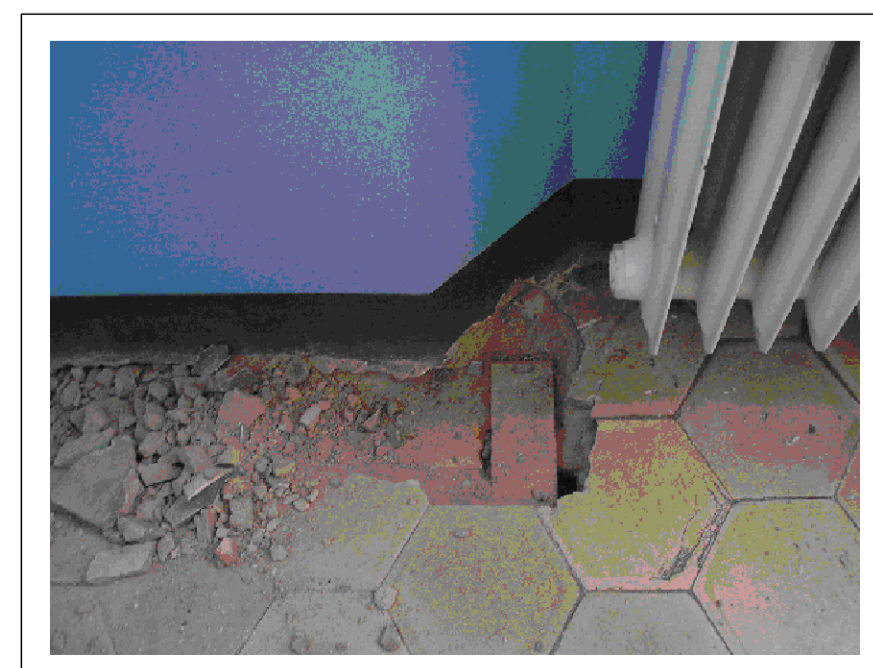
PARTICOLARE 1° SOLAIO CORRIDOIO



Particolare attacco solaio corridoio



Particolare attacco solaio aula



Particolare rinforzo solaio aula



Particolare rinforzo solaio aula



Schema esemplificativo:

- parete: in laterizio pieno
- architravi: laterizio arm.
- orizzontamento: ferro-laterizio
- travi: ferro
- orizzontamento: legno
- travi: legno