

COMUNE DI CASALGRANDE
PROVINCIA DI REGGIO EMILIA
UFFICIO LAVORI PUBBLICI

PIANO STRAORDINARIO PER LA
MESSA IN SICUREZZA DEGLI EDIFICI SCOLASTICI
SCUOLA ELEMENTARE DI SAN ANTONINO
1° PROGRAMMA STRALCIO

PROGETTO DEFINITIVO

Responsabile Unico
del procedimento

CAPO SETTORE LL.PP.
GEOM. CORRADO SORRIVI

Responsabile e Coordinatore
alla progettazione
preliminare-definitiva-esecutiva

ISTRUTTORE DIRETTIVO TECNICO
DOTT. ING. POLCHI LUANA

Tecnico addetto alla
preventivazione:

ISTRUTTORE DIRETTIVO TECNICO
DOTT. ING. POLCHI LUANA

Istruttore addetto agli aspetti
amministrativi della progettazione
e della contabilità lavori

ISTRUTTORE AMMINISTRATIVO
SANTINA MAZZACANI
RITA MENOZZI

Tecnico addetto
al disegno progettuale

ISTRUTTORE DIRETTIVO TECNICO
DOTT. ING. POLCHI LUANA

Coordinatore della sicurezza
in fase di progettazione

ISTRUTTORE DIRETTIVO TECNICO
DOTT. ING. POLCHI LUANA

Coordinatore della sicurezza
in fase di esecuzione

ISTRUTTORE DIRETTIVO TECNICO
DOTT. ING. POLCHI LUANA

Direttore dei lavori
e contabilità

ISTRUTTORE DIRETTIVO TECNICO
DOTT. ING. POLCHI LUANA

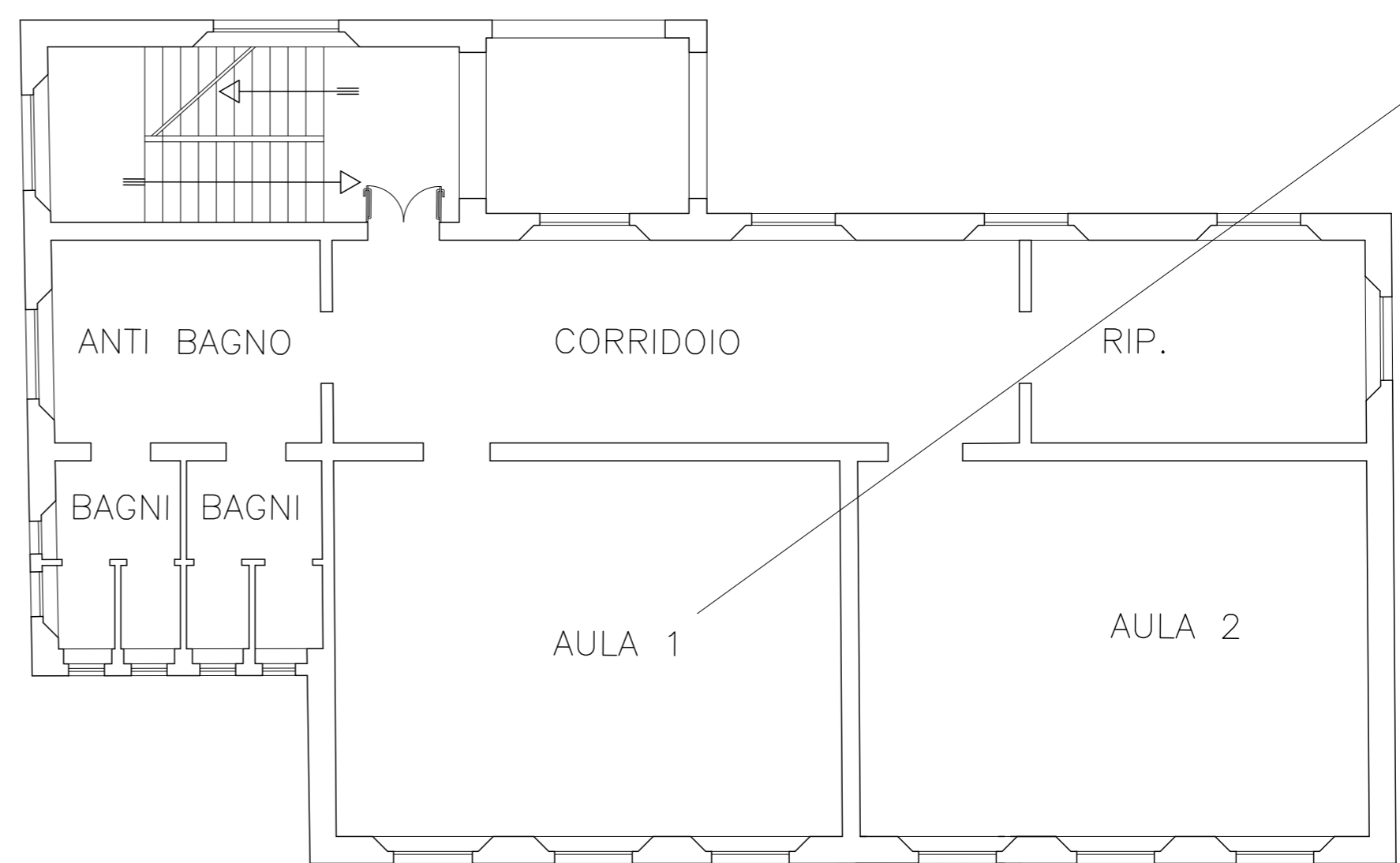
TAVOLA N°

3

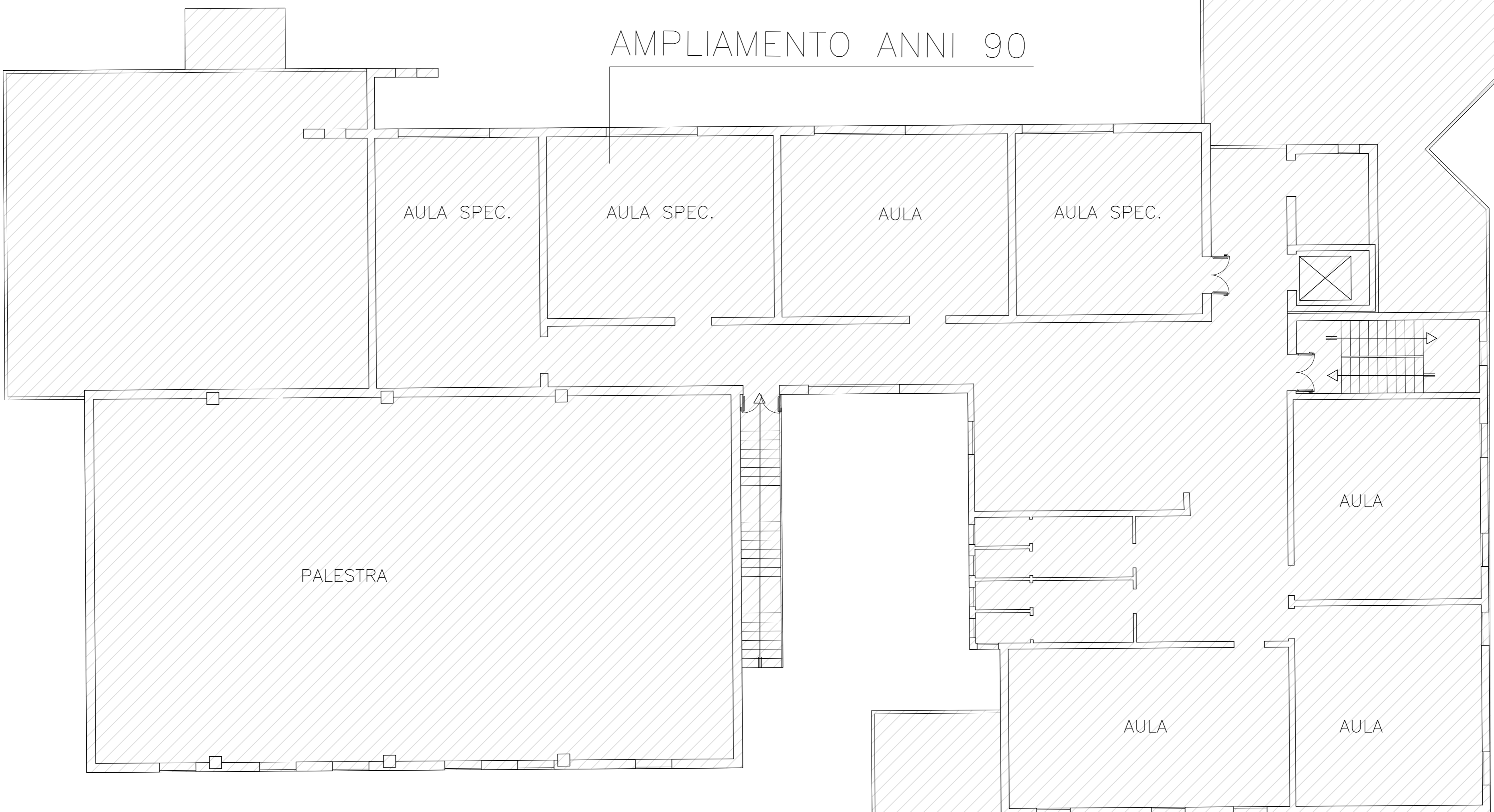
SCALA 1:100
DATA: OTTOBRE 2016

PLANIMETRIA PIANO PRIMO
COMPLESSO SCOLASTICO
STATO DI FATTO

EDIFICIO STORICO DEL 1934
OGGETTO DELL'INTERVENTO



AMPLIAMENTO ANNI 90



PIANO PRIMO