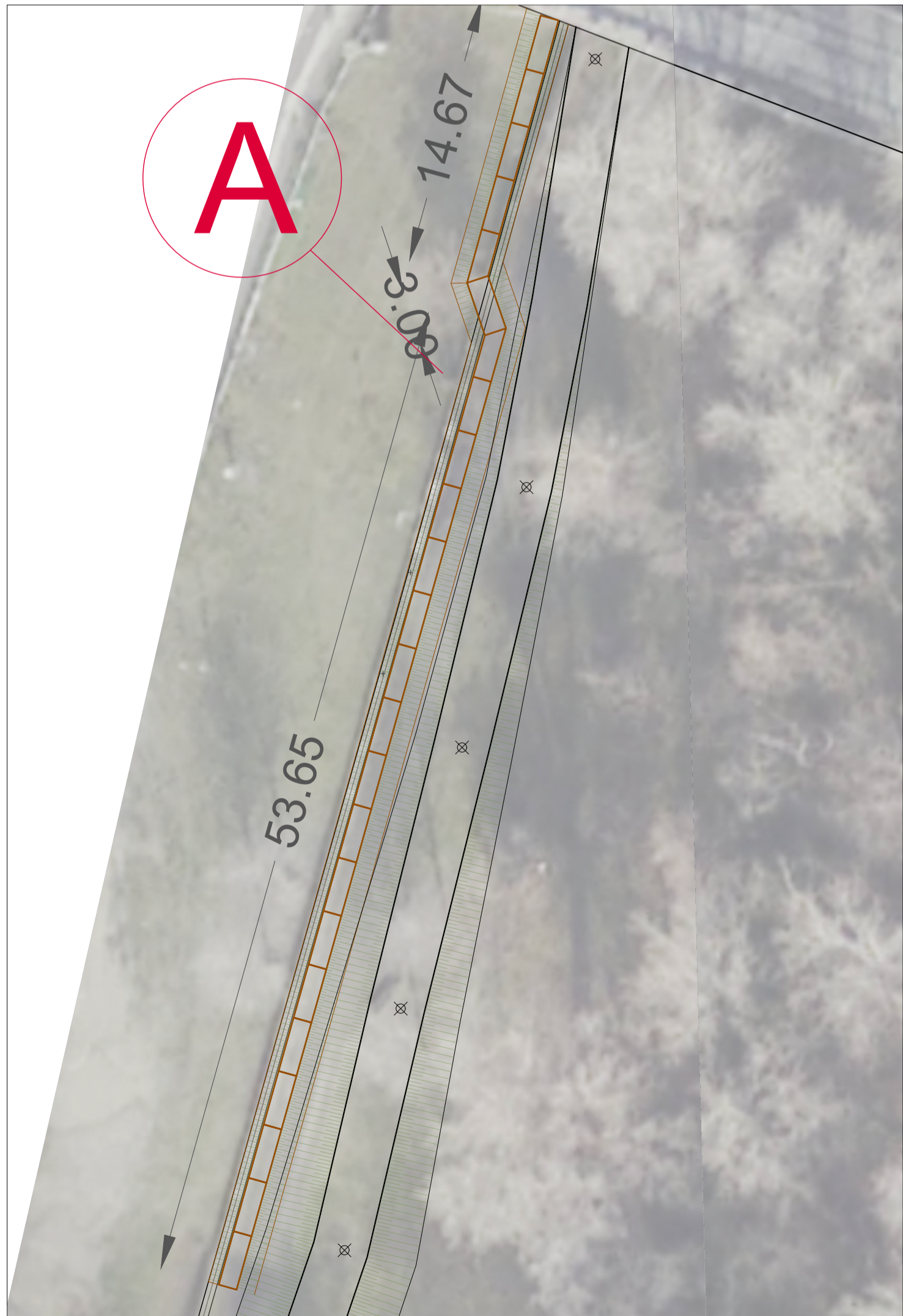


Inquadramento generale



Interventi a monte di ponte Veggia - rilevato in terre armate



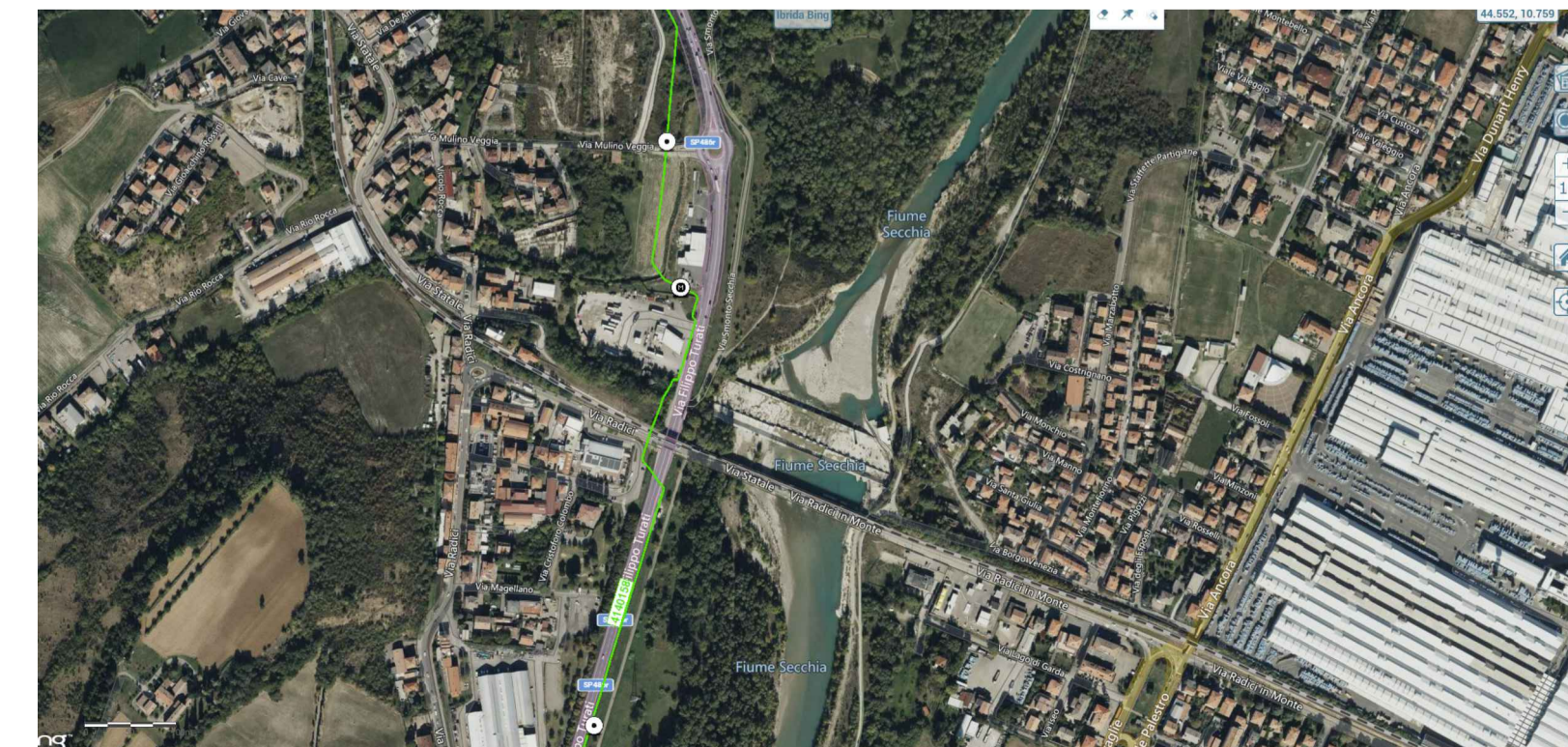
Interventi a monte di ponte Veggia



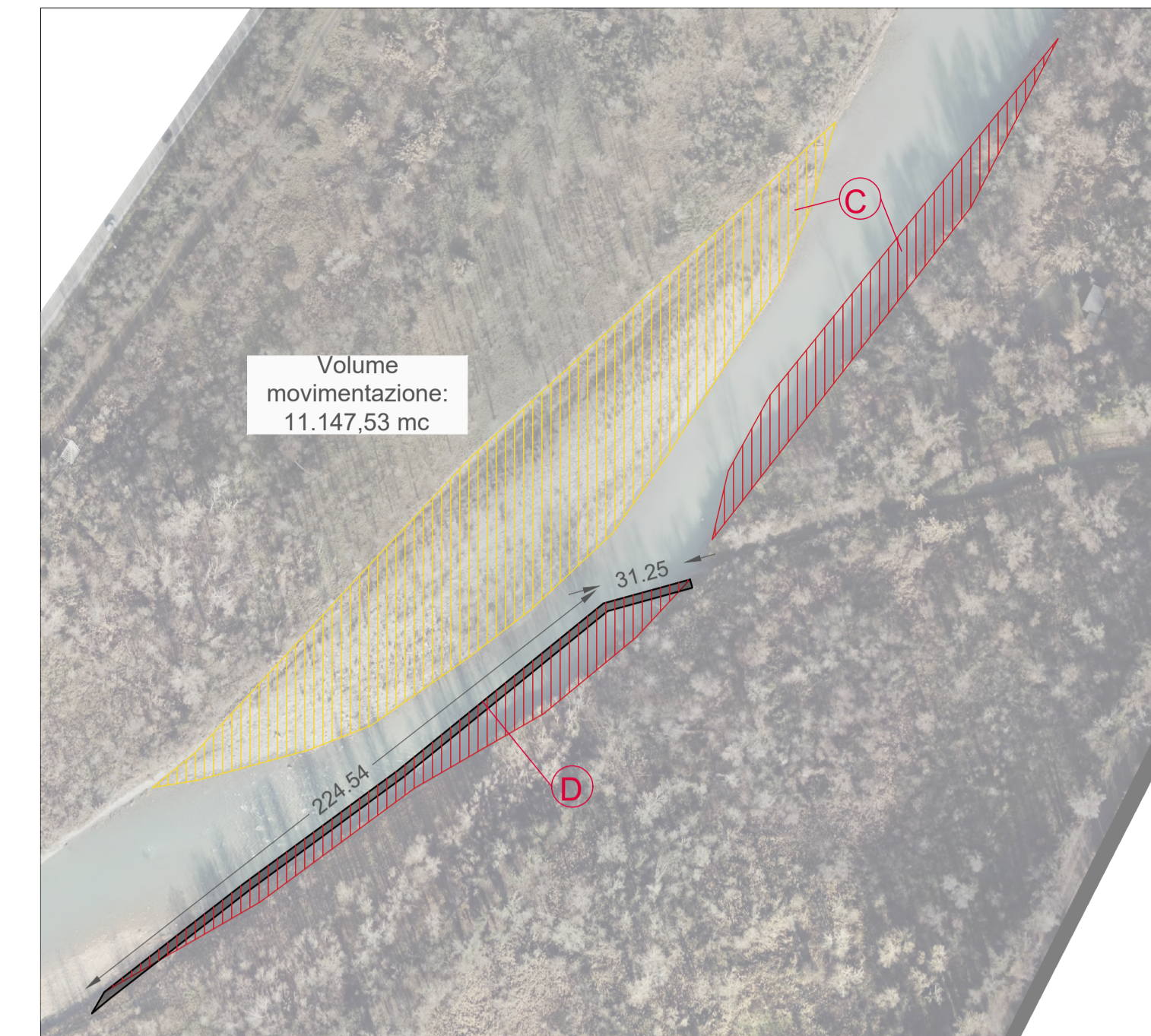
Interferenze reti sottoservizi IRETI e TERNA



Interferenze reti sottoservizi SNAM



Interventi a monte del ponte ciclopedonale





Interventi previsti:

Adeguamento spondale a monte di Ponte Veggia

- (A) terre armate
- (B) rilevato in terra compattata

Ripristino officiosità idraulica a monte del ponte ciclopedonale

- (C) movimentazione e risagomatura alveo
- (D) consolidamento in massi sciolti

 
SETTORE SICUREZZA TERRITORIALE E PROTEZIONE CIVILE EMILIA UT Sicurezza Territoriale e Protezione Civile Modena (USTPC-MO)
Ordinanza n. 1/2022 - Provvisa finanziaria destinata alla copertura dei contributi per la riparazione, il ripristino, la ricostruzione di immobili ad uso produttivo e degli impianti e strutture produttive agricole, per la riparazione e il riacquisto di beni mobili strumentali all'attività, di beni mobili registrati e per la ricostituzione delle scorte e dei prodotti, in relazione agli eventi alluvionali verificatisi tra il 17 e il 19 gennaio 2014, alla tromba d'aria del 3 maggio 2013 e agli eccezionali eventi atmosferici e alla tromba d'aria del 30 aprile 2014" verificatisi in alcuni comuni della provincia di Modena. Aggiornamento programmazione interventi di messa in sicurezza idraulica
REALIZZAZIONE OPERE DI MESSA IN SICUREZZA IN SINISTRA IDRAULICA A MONTE DI PONTE VEGGIA cod. 17462 CUP F68H22000240001 Importo del finanziamento: € 490.000,00
5.1) Planimetria generale e interferenze
PROGETTAZIONE: Ing. Francesco Bonini – Progettista Arch. Eugenia Tamagnini – Collaboratore alla progettazione Ing. Lorenza Mariggio – Collaboratore alla progettazione
COORDINATORE PER LA SICUREZZA IN FASE DI PROGETTAZIONE: Ing. Francesco Bonini
Data: luglio 2024
Visto di validazione (art. 26 co. 8 D.Lgs 50/2016) Il Responsabile Unico del Procedimento (Ing. Francesca Lugli)