

FRONTESPIZIO PROTOCOLLO

Protocollo n. 25063 del 21/12/2023

Classificazione 04/08 Fascicolo 17/2023

Oggetto: MANUTENZIONE STRAORDINARIA COPERTURA NUOVA SEDE DEL CENTRO GIOVANI IN VIA A. MORO 11 - PROGETTO ESECUTIVO

Con la presente si consegna copia analogica a stampa, tratta, ai sensi e per gli effetti di cui all'art. 3/bis, comma 4/bis ed all'art. 23 del D.Lgs 82/2005, dal documento informatico sottoscritto con firma digitale, predisposto e conservato presso l'Amministrazione in conformità al D.Lgs. 82/2005 (C.A.D.) identificato con HASH, indicato/i in calce, dell'atto in oggetto e dei suoi allegati.

IL PUBBLICO UFFICIALE

RELAZIONE TECNICA ILLUSTRATIVA.pdf.p7m

60FC95A70DE510C769515CA91F951E7D0C505961C045814CF3C481631A3A27B9CBF55D194E8624534
4B440BE6595A990C52252849F08277669B1D0BFEA7D6133

CM.PDF.p7m

0BBB1CD7D1A9C00403D6946CF9CBA1A4940C67CA331352A1B0E6DE954EA0F5C408DE879A7B26A8F
8126CB793E02F11BD83CD03B1E4019B597544202F9AD8AB82

Elaborato grafico.pdf.p7m

2A2F112B1DA48FDE54018BE12758D06D276DC2F4259613918ABEA10DFD7B1413862EF7998A31965A4
7FC5895E12F668E8AD30AD096C46F24D8E51375E7AE3FB9

EP.PDF.p7m

7ABD4A68950F48968B02A45AEC9E980CDF753D4E6B0DD5AA5F8751AC06BE6FE3DB9C9CD77714D4
E474B7F13AE92DF4F439CB732AC4FCDFC5EBFDF0524EA3A25C

COMUNE DI CASALGRANDE

Piazza Martiri della Libertà, 1 – 42013 Casalgrande (RE)

MANUTENZIONE STRAORDINARIA COPERTURA NUOVA SEDE DEL CENTRO GIOVANI IN VIA A. MORO 11

RELAZIONE TECNICA

La nuova sede del “Centro Giovani” di Casalgrande è stata oggetto di recente intervento di ristrutturazione dei locali interni, approvato con Delibera di Giunta Comunale n. 110/2023, lavori che sono stati ultimati in data 02/10/2023.

Considerato che a seguito delle consistenti precipitazioni verificatesi nei mesi scorsi, al piano superiore sono stati riscontrati alcuni punti di infiltrazione di acqua, è intento dell'amministrazione, intervenire in tal senso al fine di non arrecare danni ai locali del piano primo.

Si prevede a tal fine ad una accurata pulizia della copertura in lamiera grecata, delle gronde e dei pluviali, alla sostituzione di elementi e/o pannelli fatiscenti, la sigillatura delle lastre, degli innesti di camini, sfiati, areazioni, velux, la individuazione dei punti di infiltrazione e loro impermeabilizzazione

QUADRO ECONOMICO

La spesa complessiva dell'intervento è di € 50.871,00, così di seguito suddivisa:

SOMME DA APPALTARE

lavori		
	opere edili	40.313,65
sicurezza		1.383,37
TOTALE DA APPALTARE		41.697,02
SOMME A DISPOSIZIONE		
Iva 22 % sui lavori e sicurezza		9.173,34
arrotondamenti		0,64
TOTALE SOMME A DISPOSIZIONE		9.174,98
TOTALE GENERALE		50.871,00

Il Progettista
Arch. Salvatore D'Amico



COMPUTO METRICO

OGGETTO: MANUTENZIONE STRAORDINARIA COPERTURA NUOVA SEDE DEL CENTRO GIOVANI IN VIA A. MORO 11

COMMITTENTE: Comune di Casalgrande, p.zza M.della Libertà 1

Data, 21/12/2023

IL TECNICO

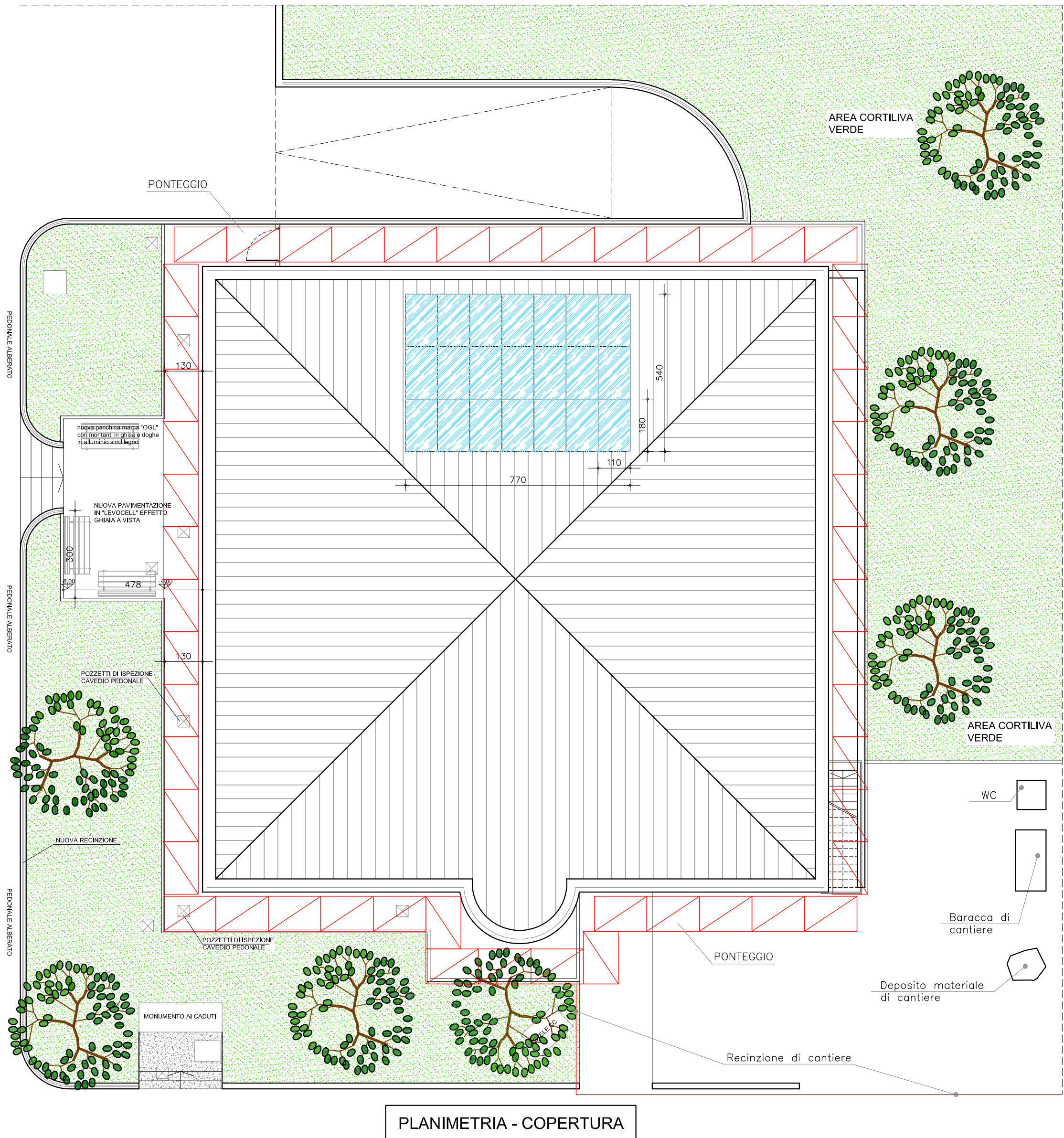
Num.Ord. TARIFFA	DESIGNAZIONE DEI LAVORI	DIMENSIONI				Quantità	IMPORTI	
		par.ug.	lung.	larg.	H/peso		unitario	TOTALE
RIPORTO								
LAVORI A MISURA								
1 N04.025.005. a	Estintore portatile omologato, montato a parete nella baracca di cantiere con apposita staffa (o sulle macchine operatrici) e corredato di cartello di segnalazione. Compresa la manutenzione periodica prevista per legge. Costo per tutta la durata dei lavori: da 6 kg					1,00		
	SOMMANO cadauno					1,00	15,60	15,60
2 F01.097.005. b	Cassetta in ABS completa di presidi chirurgici e farmaceutici secondo le disposizioni del DM 15/07/2003 integrate con il DLgs 81/08; da valutarsi come costo di utilizzo mensile del dispositivo comprese le eventuali reintegrazioni dei presidi: dimensioni 44,5 x 32 x 15 cm					1,00		
	SOMMANO cadauno					1,00	3,45	3,45
3 F01.022.045. a	Utilizzo di wc chimico costituito da box prefabbricato realizzato in polietilene lineare stabilizzato ai raggi UV o altro materiale idoneo, in ogni caso coibentato, per garantire ... purgo settimanale e smaltimento certificato dei liquami. Noleggio mensile: per i primi 30 giorni lavorativi					1,00		
	SOMMANO cadauno					1,00	161,62	161,62
4 F01.028.005. d	Cartelli di pericolo (colore giallo), conformi al DLgs 81/08, in lamiera di alluminio 5/10, con pellicola adesiva rifrangente; costo di utilizzo mensile: triangolare, lato 350 mm					10,00		
	SOMMANO cadauno					10,00	0,47	4,70
5 F01.028.015. c	Cartelli di obbligo in alluminio secondo UNI ISO 7010, di colore blu, con pittogrammi e scritte, delle seguenti dimensioni: 500 x 700 mm, visibilità 12 m					10,00		
	SOMMANO cadauno					10,00	2,10	21,00
6 F01.028.010. d	Cartelli di divieto (colore rosso), conformi al DLgs 81/08, in lamiera di alluminio 5/10, con pellicola adesiva rifrangente; costo di utilizzo mensile: 270 x 430 mm					10,00		
	SOMMANO cadauno					10,00	0,41	4,10
7 F01.028.045. f	Cartelli riportanti indicazioni associate di avvertimento, divieto e prescrizione, conformi al DLgs 81/08, in lamiera di alluminio 5/10, con pellicola adesiva rifrangente; costo di utilizzo mensile: 500 x 700 mm					10,00		
	SOMMANO cadauno					10,00	0,90	9,00
8	Recinzione provvisoria modulare da cantiere in pannelli di altezza							
A RIPORTARE								
								219,47

Num.Ord. TARIFFA	DESIGNAZIONE DEI LAVORI	DIMENSIONI				Quantità	IMPORTI	
		par.ug.	lung.	larg.	H/peso		unitario	TOTALE
	RIPORTO							219,47
F01.025.005. a	2.000 mm e larghezza 3.500 mm, con tamponatura in rete elettrosaldata con maglie da 35 x 250 mm e tubolari later ... ollare, comprese aste di controventatura: allestimento in opera e successivo smontaggio e rimozione a fine lavori		30,00			30,00		
	SOMMANO ml					30,00	1,25	37,50
9 F01.025.005. b	Recinzione provvisoria modulare da cantiere in pannelli di altezza 2.000 mm e larghezza 3.500 mm, con tamponatura in rete elettrosaldata con maglie da 35 x 250 mm e tubolari later ... mm, ed uniti tra loro con giunti zincati con collare, comprese aste di controventatura:costo di utilizzo mensile		30,00			30,00		
	SOMMANO ml					30,00	0,46	13,80
10 N04.001.010	Autocarro con gru munita di cestello girevole, compresi operatore, carburante e lubrificante, per ogni ora di effettivo esercizio: con braccio fino a 20 m				10,000	10,00		
	SOMMANO ora					10,00	98,60	986,00
11 F01.025.070	Delimitazione zone di lavoro (percorsi, aree interessate da vincoli di accesso,....) realizzata con la stesura di un doppio ordine di nastro in polietilene stampato bicolore (bian ... a del materiale, da considerarsi valutata per tutta la durata dei lavori, montaggio e smontaggio della struttura		30,00			30,00		
	SOMMANO ml					30,00	4,22	126,60
12 F01.052.005. a	Ponteggi con sistema a telaio realizzati in tubolari metallici, con altezze anche oltre i 20 m, prodotti da azienda in possesso di autorizzazione ministeriale ed eseguiti con l'im ... vo di trasporto, approvvigionamento, scarico avvicinamento e tiro in alto dei materiali, per i primi 30 giorni					460,00		
	SOMMANO mq					460,00	15,31	7'042,60
13 F01.052.005. c	smontaggio a fine lavoro compreso calo in basso, accantonamento provvisorio, carico e trasporto di allontanamento dal cantiere Vedi voce n° 12 [mq 460.00]					460,00		
	SOMMANO mq					460,00	6,14	2'824,40
14 F01.055.005. a	Noleggio di piano di lavoro per ponteggi costituito da tavole metalliche prefabbricate in acciaio zincato, spessore 10/10 mm, od in legno di abete, spessore 50 mm, tavola fermapiede e scale di collegamento, valutato a mq di superficie del piano di lavoro (proiezione orizzontale): per i primi 30 giorni, compreso ogni onere e magistero di approvvigionamento, montaggio, manutenzione, smontaggio e ritiro dal cantiere a fine lavori		300,00			300,00		
	SOMMANO mq					300,00	5,00	1'500,00
	A RIPORTARE							12'750,37

Num.Ord. TARIFFA	DESIGNAZIONE DEI LAVORI	DIMENSIONI				Quantità	IMPORTI	
		par.ug.	lung.	larg.	H/peso		unitario	TOTALE
	RIPORTO							12'750,37
15 F01.058.005. a	Noleggio di scale da cantiere esterne alla struttura del ponteggio, composte da elementi tubolari zincati a caldo con incastro rapido su collegamenti ortogonali a quattro vie, ramp ... ere e magistero di approvvigionamento, montaggio, manutenzione, smontaggio e ritiro dal cantiere a fine lavori				12,000	12,00		
	SOMMANO ml					12,00	106,54	1'278,48
16 F01.061.005. b	Linea di ancoraggio flessibile orizzontale per ponteggi per l'eliminazione del rischio di caduta dall'alto durante le fasi di montaggio, smontaggio e trasformazione dei ponteggi, ... nforme alla direttiva CEE 89/686:noleggio kit base per montaggio e smontaggio di ponteggio di lunghezza 21,6 m					1,00		
	SOMMANO cadauno					1,00	91,92	91,92
17 F01.061.010	Rete in fibra sintetica rinforzata, per la protezione delle impalcature edili in vista, compreso lo smontaggio a fine lavori Vedi voce n° 12 [mq 460.00]					460,00		
	SOMMANO mq					460,00	2,90	1'334,00
18 F01.016.010	Canale di scarico macerie costituito da elementi infilabili di lunghezza 1,5 m , legati con catene al ponteggio o alla struttura, compreso montaggio e smontaggio. Nolo per un mese lavorativo				10,000	10,00		
	SOMMANO ml					10,00	11,82	118,20
19 F01.019.005. a	Tettoie per la protezione dall'investimento di oggetti caduti dall'alto, fissate su struttura, non inclusa nel prezzo, compreso fornitura del materiale, valutata al costo di utili ... anno, montaggio, smontaggio e ritiro dello stesso a fine lavoro: con tavole di legno di spessore pari a 5 cm					10,00		
	SOMMANO mq					10,00	24,93	249,30
20 NP2	Realizzazione sfiato areazione in copertura consistente nella demolizione mediante forometria con apposita attrezzatura del solaio di copertura, forometria del manto in lamiera grecata, posa di tubazione in pvc per sfiato wc, realizzazione di comignolo, delle converse in lamiera ed ogni altro onere necessario a dare il lavoro finito a regola d'arte.					1,00		
	SOMMANO a corpo					1,00	1'200,00	1'200,00
21 B03.001.010. a	Rimozione di depositi superficiali parzialmente aderenti (quali terriccio, guano etc.) con acqua, spruzzatori, irroratori, pennelli, spazzole, spugne, per tutti i tipi di pietra situati sia in ambienti interni sia ambienti esterni: per superfici poco lavorate PULIZIA DELLA COPERTURA METALLICA, GRONDE, PLUVIALI					440,00		
	SOMMANO mq					440,00	19,05	8'382,00
	A RIPORTARE							25'404,27

Num.Ord. TARIFFA	DESIGNAZIONE DEI LAVORI	DIMENSIONI				Quantità	IMPORTI	
		par.ug.	lung.	larg.	H/peso		unitario	TOTALE
	R I P O R T O							25'404,27
22 A11.028.020. a	Sigillatura e impermeabilizzazione elastica di giunti di dilatazione di opere stradali, gallerie, opere idrauliche, pannelli prefabbricati, giunti strutturali in facciata e copert ... ine Elastomeriche), applicato con adesivo epossidico bicomponente a consistenza tissotropica: larghezza 17 cm					325,00		
	SOMMANO ml					325,00	34,95	11'358,75
23 A.11.06	Fornitura e posa in opera di lastre in lamiera zincata grecata, dimensione, passo grecatura, spessore e altre caratteristiche tecniche come da elaborati progettuali. Sono compresi la formazione di colmi, diagonali, bocchette di areazione, l'utilizzo di pezzi speciali, reti antintrusione volatili, sfiati, elementi paraneve. E' compreso e compensato nel prezzo l'onere per le sovrapposizioni, gli sfridi, i tagli a misura, i ponti di servizio e ogni altro onere e magistero per dare l'opera finita a regola d'arte. Misurazione superficie in pianta.					20,00		
	SOMMANO mq					20,00	54,20	1'084,00
24 A23.001.025. a	Carpenteria in acciaio per travi e colonne, realizzate in profilati tubolari di qualsiasi sezione, laminati a caldo compresi eventuali connettori, piastre di base e di attacco, ta ... e verniciature: A23.001.025 tubolari senza saldatura: in acciaio S235 JR - Classe di esecuzione EXC1 o EXC2 STUTTURA METALLICA PER RICEVERE SUCCESSIVAMENTE I PANNELLI FOTOVOLTAICI				230,000	230,00		
	SOMMANO kg					230,00	5,50	1'265,00
25 A23.004.030. d	Zincatura di opere in ferro con trattamento a fuoco mediante immersione in vasche contenenti zinco fuso alla temperatura di circa 500 °C previo decappaggio, sciacquaggio e quanto altro necessario per ottenere un prodotto finito: lamiere e tubi di peso inferiore a 80 kg Vedi voce n° 24 [kg 230.00]					230,00		
	SOMMANO kg					230,00	0,78	179,40
26 A07.037.010. d	Canali di gronda, converse e scossaline montate in opera compreso pezzi speciali ed ogni altro onere e magistero per dare l'opera finita a regola d'arte con esclusione delle sole cicogne di sostegno per i canali di gronda: in acciaio zincato preverniciato da 8/10				40,000	40,00		
	SOMMANO m					40,00	35,14	1'405,60
27 NP1	Piano Operativo Sicurezza secondo quanto stabilità dal D.Lgs 81/2008 e s.m.i. redatto obbligatoriamente dal datore di lavoro prima dell'avvio dei lavori, solleva la pubblica amministrazione di affidare nessun altro incarico ad un eventuale libero professionista esterno.					1,00		
	SOMMANO a corpo					1,00	580,00	580,00
28 NP2	Redazione, tramite una persona competente, di un piano di montaggio, uso e smontaggio (PiMUS) secondo quanto previsto dal Testo Unico per la Sicurezza (dlgs 81/2008)che prevede l' ... atore di							
	A R I P O R T A R E							41'277,02

Num.Ord. TARIFFA	DESIGNAZIONE DEI LAVORI	DIMENSIONI				Quantità	IMPORTI	
		par.ug.	lung.	larg.	H/peso		unitario	TOTALE
	R I P O R T O							41'277,02
	lavoro di redigere il PiMUS, in particolare secondo quanto previsto dall'articolo 136 (Montaggio e smontaggio).					1,00		
	SOMMANO a corpo					1,00	420,00	420,00
	Parziale LAVORI A MISURA euro							41'697,02
	T O T A L E euro							41'697,02
	Data, 21/12/2023							
	Il Tecnico							
	A R I P O R T A R E							



PLANIMETRIA - COPERTURA

ELENCO PREZZI

OGGETTO: MANUTENZIONE STRAORDINARIA COPERTURA NUOVA SEDE DEL CENTRO GIOVANI IN VIA A. MORO 11

COMMITTENTE: Comune di Casalgrande, p.zza M.della Libertà 1

Data, 21/12/2023

IL TECNICO

Num.Ord. TARIFFA	DESCRIZIONE DELL'ARTICOLO	unità di misura	PREZZO UNITARIO
Nr. 1 A.11.06	Fornitura e posa in opera di lastre in lamiera zincata grecata, dimensione, passo grecatura, spessore e altre caratteristiche tecniche come da elaborati progettuali. Sono compresi la formazione di colmi, diagonali, bocchette di areazione, l'utilizzo di pezzi speciali, reti antintrusione volatili, sfiati, elementi paraneve. E' compreso e compensato nel prezzo l'onere per le sovrapposizioni, gli sfridi, i tagli a misura, i ponti di servizio e ogni altro onere e magistero per dare l'opera finita a regola d'arte. Misurazione superficie in pianta. euro (cinquantaquattro/20)	mq	54,20
Nr. 2 A07.037.010. d	Canali di gronda, converse e scossaline montate in opera compreso pezzi speciali ed ogni altro onere e magistero per dare l'opera finita a regola d'arte con esclusione delle sole cicogne di sostegno per i canali di gronda: in acciaio zincato preverniciato da 8/10 euro (trentacinque/14)	m	35,14
Nr. 3 A11.028.020. a	Sigillatura e impermeabilizzazione elastica di giunti di dilatazione di opere stradali, gallerie, opere idrauliche, pannelli prefabbricati, giunti strutturali in facciata e copert ... ine Elastomeriche), applicato con adesivo epossidico bicomponente a consistenza tissotropica: larghezza 17 cm euro (trentaquattro/95)	ml	34,95
Nr. 4 A23.001.025. a	Carpenteria in acciaio per travi e colonne, realizzate in profilati tubolari di qualsiasi sezione, laminati a caldo compresi eventuali connettori, piastre di base e di attacco, ta ... e verniciature: A23.001.025 tubolari senza saldatura: in acciaio S235 JR - Classe di esecuzione EXC1 o EXC2 euro (cinque/50)	kg	5,50
Nr. 5 A23.004.030. d	Zincatura di opere in ferro con trattamento a fuoco mediante immersione in vasche contenenti zinco fuso alla temperatura di circa 500 °C previo decappaggio, sciacquaggio e quanto altro necessario per ottenere un prodotto finito: lamiere e tubi di peso inferiore a 80 kg euro (zero/78)	kg	0,78
Nr. 6 B03.001.010. a	Rimozione di depositi superficiali parzialmente aderenti (quali terriccio, guano etc.) con acqua, spruzzatori, irroratori, pennelli, spazzole, spugne, per tutti i tipi di pietra situati sia in ambienti interni sia ambienti esterni: per superfici poco lavorate euro (diciannove/05)	mq	19,05
Nr. 7 F01.016.010	Canale di scarico macerie costituito da elementi infilabili di lunghezza 1,5 m , legati con catene al ponteggio o alla struttura, compreso montaggio e smontaggio. Nolo per un mese lavorativo euro (undici/82)	ml	11,82
Nr. 8 F01.019.005. a	Tettoie per la protezione dall'investimento di oggetti caduti dall'alto, fissate su struttura, non inclusa nel prezzo, compreso fornitura del materiale, valutata al costo di utili ... anno, montaggio, smontaggio e ritiro dello stesso a fine lavoro: con tavole di legno di spessore pari a 5 cm euro (ventiquattro/93)	mq	24,93
Nr. 9 F01.022.045. a	Utilizzo di wc chimico costituito da box prefabbricato realizzato in polietilene lineare stabilizzato ai raggi UV o altro materiale idoneo, in ogni caso coibentato, per garantire ... purgo settimanale e smaltimento certificato dei liquami. Noleggio mensile: per i primi 30 giorni lavorativi euro (centosessantauno/62)	cadauno	161,62
Nr. 10 F01.025.005. a	Recinzione provvisoria modulare da cantiere in pannelli di altezza 2.000 mm e larghezza 3.500 mm, con tamponatura in rete elettrosaldata con maglie da 35 x 250 mm e tubolari later ... ollare, comprese aste di controventatura: allestimento in opera e successivo smontaggio e rimozione a fine lavori euro (uno/25)	ml	1,25
Nr. 11 F01.025.005. b	Recinzione provvisoria modulare da cantiere in pannelli di altezza 2.000 mm e larghezza 3.500 mm, con tamponatura in rete elettrosaldata con maglie da 35 x 250 mm e tubolari later ... mm, ed uniti tra loro con giunti zincati con collare, comprese aste di controventatura:costo di utilizzo mensile euro (zero/46)	ml	0,46
Nr. 12 F01.025.070	Delimitazione zone di lavoro (percorsi, aree interessate da vincoli di accesso,...) realizzata con la stesura di un doppio ordine di nastro in polietilene stampato bicolore (bian ... a del materiale, da considerarsi valutata per tutta la durata dei lavori, montaggio e smontaggio della struttura euro (quattro/22)	ml	4,22
Nr. 13 F01.028.005. d	Cartelli di pericolo (colore giallo), conformi al DLgs 81/08, in lamiera di alluminio 5/10, con pellicola adesiva rifrangente; costo di utilizzo mensile:triangolare, lato 350 mm euro (zero/47)	cadauno	0,47
Nr. 14 F01.028.010. d	Cartelli di divieto (colore rosso), conformi al DLgs 81/08, in lamiera di alluminio 5/10, con pellicola adesiva rifrangente; costo di utilizzo mensile: 270 x 430 mm euro (zero/41)	cadauno	0,41

Num.Ord. TARIFFA	DESCRIZIONE DELL'ARTICOLO	unità di misura	PREZZO UNITARIO
Nr. 15 F01.028.015. c	Cartelli di obbligo in alluminio secondo UNI ISO 7010, di colore blu, con pittogrammi e scritte, delle seguenti dimensioni: 500 x 700 mm, visibilità 12 m euro (due/10)	cadauno	2,10
Nr. 16 F01.028.045. f	Cartelli riportanti indicazioni associate di avvertimento, divieto e prescrizione, conformi al Dlgs 81/08, in lamiera di alluminio 5/10, con pellicola adesiva rifrangente; costo di utilizzo mensile:500 x 700 mm euro (zero/90)	cadauno	0,90
Nr. 17 F01.052.005. a	Ponteggi con sistema a telaio realizzati in tubolari metallici, con altezze anche oltre i 20 m, prodotti da azienda in possesso di autorizzazione ministeriale ed eseguiti con l'im ... vo di trasporto, approvvigionamento, scarico avvicinamento e tiro in alto dei materiali, per i primi 30 giorni euro (quindici/31)	mq	15,31
Nr. 18 F01.052.005. c	smontaggio a fine lavoro compreso calo in basso, accantonamento provvisorio, carico e trasporto di allontanamento dal cantiere euro (sei/14)	mq	6,14
Nr. 19 F01.055.005. a	Noleggio di piano di lavoro per ponteggi costituito da tavole metalliche prefabbricate in acciaio zincato, spessore 10/10 mm, od in legno di abete, spessore 50 mm, tavola fermapiede e scale di collegamento, valutato a mq di superficie del piano di lavoro (proiezione orizzontale): per i primi 30 giorni, compreso ogni onere e magistero di approvvigionamento, montaggio, manutenzione, smontaggio e ritiro dal cantiere a fine lavori euro (cinque/00)	mq	5,00
Nr. 20 F01.058.005. a	Noleggio di scale da cantiere esterne alla struttura del ponteggio, composte da elementi tubolari zincati a caldo con incastro rapido su collegamenti ortogonali a quattro vie, ramp ... ere e magistero di approvvigionamento, montaggio, manutenzione, smontaggio e ritiro dal cantiere a fine lavori euro (centosei/54)	ml	106,54
Nr. 21 F01.061.005. b	Linea di ancoraggio flessibile orizzontale per ponteggi per l'eliminazione del rischio di caduta dall'alto durante le fasi di montaggio, smontaggio e trasformazione dei ponteggi, ... nforme alla direttiva CEE 89/686:noleggio kit base per montaggio e smontaggio di ponteggio di lunghezza 21,6 m euro (novantauno/92)	cadauno	91,92
Nr. 22 F01.061.010	Rete in fibra sintetica rinforzata, per la protezione delle impalcature edili in vista, compreso lo smontaggio a fine lavori euro (due/90)	mq	2,90
Nr. 23 F01.097.005. b	Cassetta in ABS completa di presidi chirurgici e farmaceutici secondo le disposizioni del DM 15/07/2003 integrate con il DLgs 81/08; da valutarsi come costo di utilizzo mensile del dispositivo comprese le eventuali reintegrazioni dei presidi: dimensioni 44,5 x 32 x 15 cm euro (tre/45)	cadauno	3,45
Nr. 24 N04.001.010	Autocarro con gru munita di cestello girevole, compresi operatore, carburante e lubrificante, per ogni ora di effettivo esercizio: con braccio fino a 20 m euro (novantaotto/60)	ora	98,60
Nr. 25 N04.025.005. a	Estintore portatile omologato, montato a parete nella baracca di cantiere con apposita staffa (o sulle macchine operatrici) e corredato di cartello di segnalazione. Compresa la manutenzione periodica prevista per legge. Costo per tutta la durata dei lavori: da 6 kg euro (quindici/60)	cadauno	15,60
Nr. 26 NP1	Piano Operativo Sicurezza secondo quanto stabilità dal D.Lgs 81/2008 e s.m.i. redatto obbligatoriamente dal datore di lavoro prima dell'avvio dei lavori, solleva la pubblica amministrazione di affidare nessun altro incarico ad un eventuale libero professionista esterno. euro (cinquecentoottanta/00)	a corpo	580,00
Nr. 27 NP2	Redazione, tramite una persona competente, di un piano di montaggio, uso e smontaggio (PiMUS) secondo quanto previsto dal Testo Unico per la Sicurezza (dlgs 81/2008)che prevede l' ... atore di lavoro di redigere il PiMUS, in particolare secondo quanto previsto dall'articolo 136 (Montaggio e smontaggio). euro (quattrocentoventi/00)	a corpo	420,00
Nr. 28 NP2	Realizzazione sfiato areazione in copertura consistente nella demolizione mediante forometria con apposita attrezzatura del solaio di copertura, forometria del manto in lamiera grecata, posa di tubazione in pvc per sfiato wc, realizzazione di comignolo, delle converse in lamiera ed ogni altro onere necessario a dare il lavoro finito a regola d'arte. euro (milleduecento/00)	a corpo	1'200,00
	Data, 21/12/2023		
	Il Tecnico		